

(1) PDCA サイクルで始める省エネ対策*1

事業所の省エネを進めるには、**P**lan(計画を立てる)、**D**o(実施する)、**C**heck(結果を確認し、評価する)、**A**ction(全体を評価し、計画を見直す)の4つのサイクルを継続的に実施することが有効です。

① Plan (計画を立てる)

1. 現状を知る

電気・ガス・A重油・軽油・灯油等についてどれだけ使っているかを把握しましょう。省エネを進めるための第一歩です。

2. 削減目標を考える

その年の削減目標(前年比〇〇%減)を立てましょう。いつまでに何をどれだけ減らすか目標として決めましょう。

3. 削減対策を考える

どのような方法で、どれだけのエネギー量を減らすのかを事業所内で検討しましょう。

② Do (実施する)

4. 実施体制を作る

目標を達成するために、削減対策項目について誰が責任者・担当で、何を目標にしなければならないか決めましょう。

5. 省エネ対策を実行する

仕組みづくりのポイントを参考に着実に実施する仕組みを作って、対策を実行しましょう。

●仕組みづくりのポイント

- トップが強く関与する
- チームで取り組む
- できることから始める
- 効果が見える化する

④ Action (全体を評価し、計画を見直す)

7. 計画の見直しを行う

- 代表者は責任者や担当者と協議して、取組結果の評価と改善策に基づき、次年度の目標や取り組み内容、各自の役割等の見直しを行います。
- 見直しの結果は次年度の計画に反映し、日々の取り組みを重ねることで継続的な改善が進みます。

③ Check (結果を確認し、評価する)

6. 結果を把握・分析する

- 取組結果を月次、年次で確認し、情報を共有しながら継続的な改善につなげましょう。
- 期待した効果と比べ実績はどうか、差は何かを分析し、取組を評価します。
- 評価に当たっては、取組が適切にできなかったことや、目標が達成できなかったことにより、その本当の原因や理由は何かしっかりと分析し、改善を図ることを考えましょう。

●評価のポイント

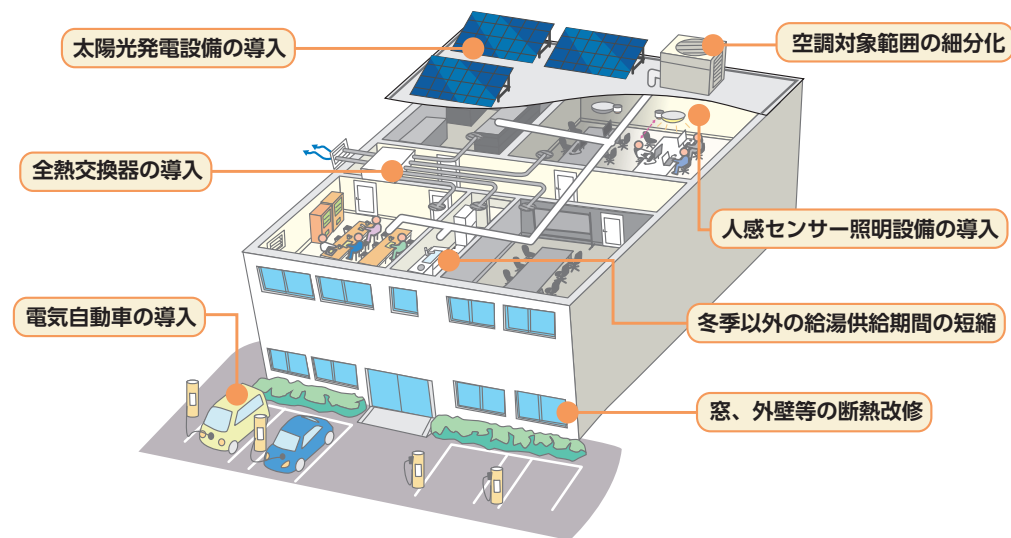
- 達成できた→成功の要因は？目標値は適切だったか？
- 達成できなかった→なぜできなかったのか？達成するための改善点は何か？

計画作成の
お役立ちツール

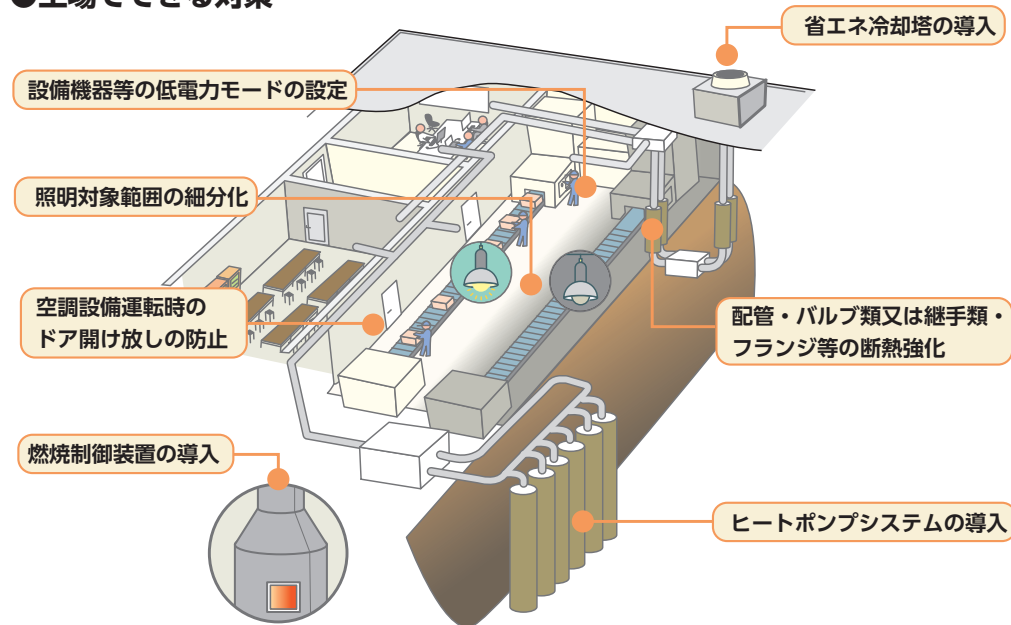
業種別にどんな対策をしたら、どのくらい削減できるのか、初期費用(目安)などが確認できる！
「事業者のためのCO₂削減対策 Navi (<https://co2-portal.env.go.jp>)」をぜひご活用ください。

(2) 事業所の省エネ対策*1

●事務所でできる対策



●工場のできる対策



(3) 省エネ診断、補助制度を活用しよう

省エネ診断

福岡県や（一財）省エネルギーセンターでは、事業所の省エネ対策についてアドバイスなどを行う「省エネ診断」を実施しています。

福岡県省エネルギー相談事業

【対象】 省エネ対策を検討している事業者

※原則として業種・規模は問いません

【内容】 現有設備の運用改善や設備更新による省エネ効果などを中立的にアドバイスします。また、相談への回答後も適宜フォローし、省エネ関連制度の紹介や活用支援も行います。

【相談料】 無料

【問い合わせ先】（一財）九州環境管理協会 TEL 092-662-0410

<https://www.pref.fukuoka.lg.jp/contents/syouden sodan.html>

省エネルギー診断

【対象】 中小事業者（課税所得額等の条件により対象外あり）

年間エネルギー使用量（原油換算値）が、原則として100kL以上1,500kL未満の工場・ビル等

【内容】 省エネ診断と再エネ提案を組合せ、エネルギー利用を最適化する方法をアドバイスします。

【相談料】 有料

【問い合わせ先】（一財）省エネルギーセンター省エネ診断事務局

TEL 03-5439-9732 <https://www.eccj.or.jp/shindan/index.html>

補助制度

国や県では省エネ対策等で使える補助金、融資制度があります。各省庁等のホームページでも紹介されているので参考にしてください。

経済産業省資源エネルギー庁「省エネポータルサイト」

https://www.enecho.meti.go.jp/category/saving_and_new/saving/enterprise/support/

福岡県「ふくおかエコライフ応援サイト・各種補助金について」

<https://www.ecofukuoka.jp/administrator/6737.html>