



すうねん

かん

●ここ数年、あなたはどう感じてる？



■夏の暑い日なつ あつ ひが

ふ
増えた

へ
減った



■短時間たんじかんに大雨おおあめのひふる日ひが



ふ
増えた

へ
減った



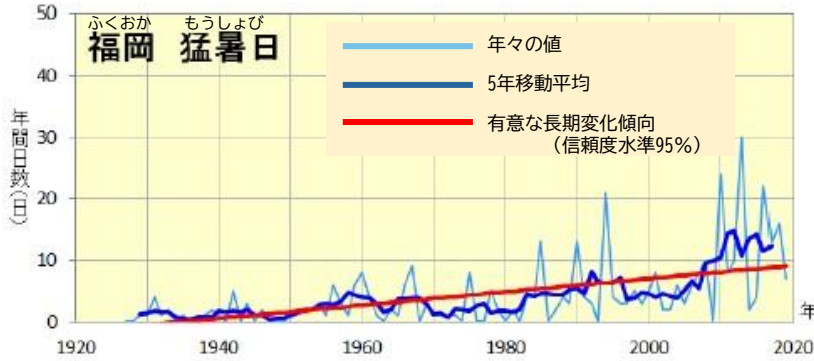
■桜さくらの開花かいかび日ひが

はや
早はやくなった

おそ
遅おそくなった

データで見る、いまの福岡

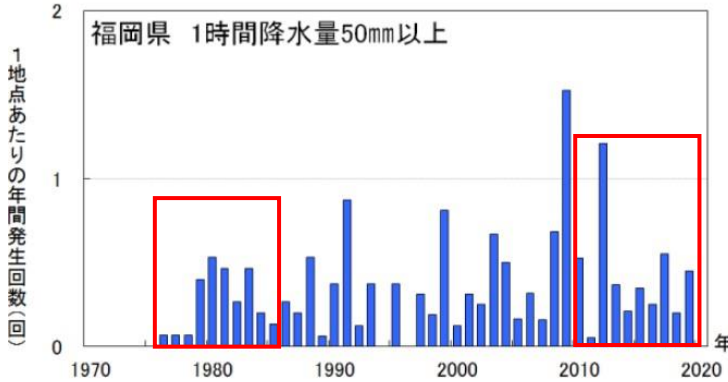
夏の暑い日は・・・増えた



出典：福岡管区気象台「九州・山口県の気候変動監視レポート2019」2020.5
※グラフ内注釈は福岡県地球温暖化防止活動推進センターによる

- ・猛暑日とは1日の最高気温が35度以上の日です。
- ・猛暑日は年々増え続け、2010年以降は年間20日を超える年もあります。
- ・この傾向について、福岡では、温暖化だけでなく街の都市化の影響もある（ヒートアイランド）と考えられます。

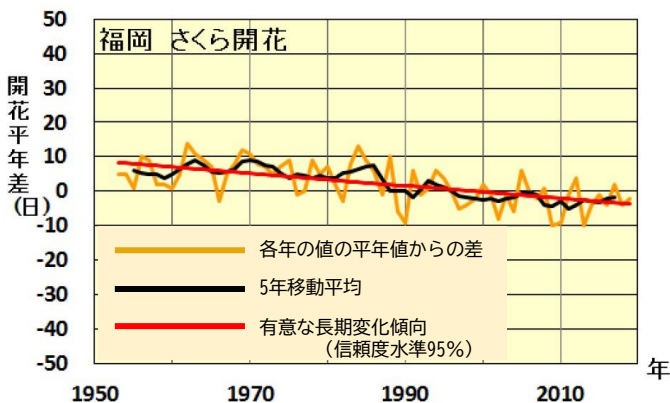
短時間に大雨のふる日は・・・増えた



出典：福岡管区気象台「九州・山口県の気候変動監視レポート2019」2020.5
※グラフ内赤枠は福岡県地球温暖化防止活動推進センターによる

- ・福岡県のアメダス地点で1時間降水量が50mm以上となった年間発生回数の経年変化です。
- ・有意な長期変化は見られませんが、1976～1985年の平均回数（約0.27回）と比べて、2010～2019年の平均回数（約0.42回）は約1.6倍に増加しています。

桜の開花は・・・早くなった



出典：福岡管区気象台「九州・山口県の気候変動監視レポート2019」2020.5
※平年値は1981～2010年 グラフ内注釈は福岡県地球温暖化防止活動推進センターによる

- ・福岡の桜の開花日は、10年間あたり1.8日早くなっています。
- ・一方、イチヨウやカエデの紅葉日は、10年間あたりそれぞれ約5.2日、6.7日遅くなっています。



以前より気温が高くなったり、大雨が増えたり、それは「気のせい」ではありません。

地球温暖化による**気候変動**で、今、世界の気候が変わってきています。

きこうへんどう 気候変動ってなに？



むかし きおん たか あめ か
昔とくらべて気温が高くなったり、雨のふりかたが変わったりするこ
とを気候変動といいます。

ひと せきたん きこうへんどう せかい
人が石炭などをもやしたせいで気候変動がおきて、世界でいろんなこ
とがおきています。

QRコードを読み取ると、関連動画が見られます



い もの す ばしょ
生き物の住む場所が変わる。
ぜつめつ かのうせい
絶滅する可能性もある。



おおあめ
大雨がふえて、
こうずい
洪水などがおこる。



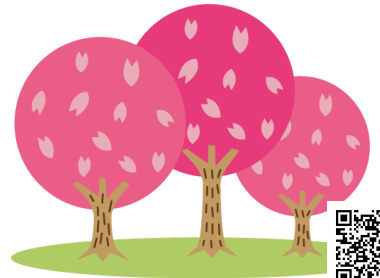
すいおん
水温があがり、
かいすいめん たか
海水面が高くなる。



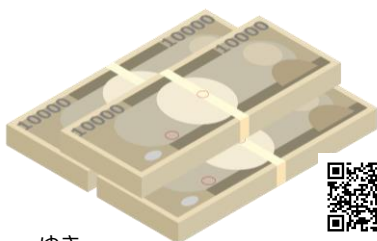
のうさくもつ ちくさんぶつ
農作物・畜産物などの
ひんしつ ていか
品質が低下する。



すいりょう か
水量が変わったり、ダム
の
すいしつ わる
水質が悪くなったりする。



さくら さ じき
桜の咲く時期が変わるなど、
きせつかん
季節感が変わる。



ゆき
雪がふらなくなったり、
すなはま
砂浜がへることで、
かんこうぎょう えいきょう
観光業に影響がでる。



もうしょ ふ ねっちゅうしょう
猛暑が増えて、熱中症に
なりやすくなる。

きこうへんどう
気候変動って、わたした
ちの生活におおきな影響
を
あた
与えてるんだね



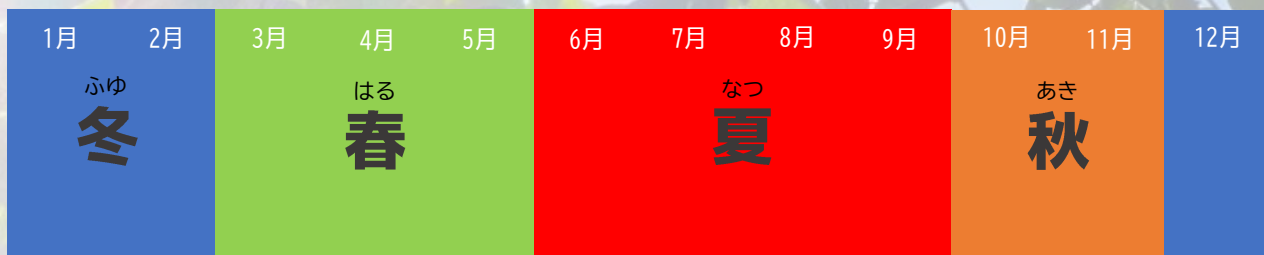
なつ なが

夏が長くなっちゃったら、 ほかの季節はどうなっちゃうの？

きせつ

げんざい ふくおか きせつかんへんか

●現在の福岡の季節感変化



ねん ふくおか きせつかんへんか

●2100年ごろの福岡の季節感変化



さいあく ばあい さいこうきおん どいじょう ひ ねんかんやく にち げつじょう
最悪の場合、最高気温30度以上の日が年間約160日(5か月以上)になる
 と予想されます。

※福岡管区気象台「九州・山口県の地球温暖化予測情報第2巻」 H30.5 および
 気象庁HP 過去の気象データ「福岡 平年値(年・月ごとの値)1981~2010」より福岡県地球温暖化防止圧胴推進センターが推定
 ※春夏秋冬の定義は、日平均気温0~10度未満：冬、10~20度未満：春・秋、20度以上～：夏とする

ねんはんぶん
 1年の半分くらいは
 なつ
 夏になりそう！

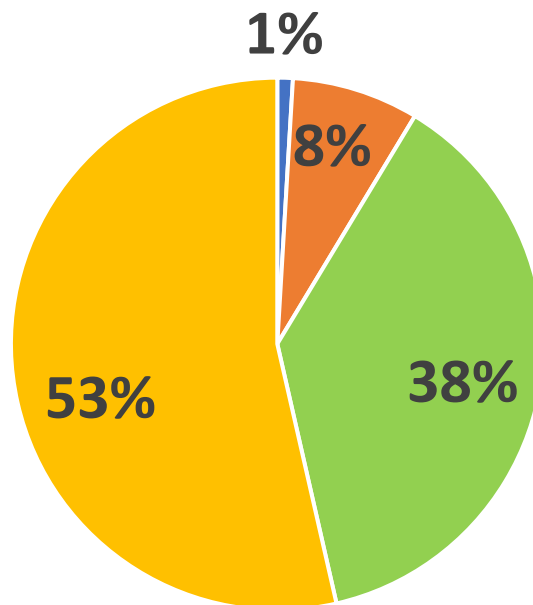


こうれいしゃ わたし
高齢者だけじゃない、私たちみんな、
 はんそう
搬送されてもおかしくないんだ



ふくおかし ねっちゅうしょう きゅうきゅうはんそうしゃすう うちわけ ねん
福岡市 熱中症による救急搬送者数 内訳 (2020年)

ねっちゅうしょう
 熱中症は、こどもも
 おとな
 大人もみんななる
 かのうせい
 可能性があるんだよ



- にゅうようじ ■ 乳幼児(0~6才)
- しょうねん ■ 少年(7~17才)
- せいねん ■ 成年(18~64才)
- こうれいしゃ ■ 高齢者(65才以上)

13 気候変動に
 具体的な対策を



3 すべての人に
 健康と福祉を



※福岡市HP 熱中症情報「2020年搬送者数の内訳」より作成
<http://heatstroke.city.fukuoka.lg.jp/>

おおあめ つよ たいふう さいがい
大雨や強い台風による災害が
こんご ふ
今後ますます増えるかも

平成29年7月九州北部豪雨
写真提供：国土交通省 九州地方整備局

いのち まも こうどう
命を守る行動を
とってください



13 気候変動に
具体的な対策を



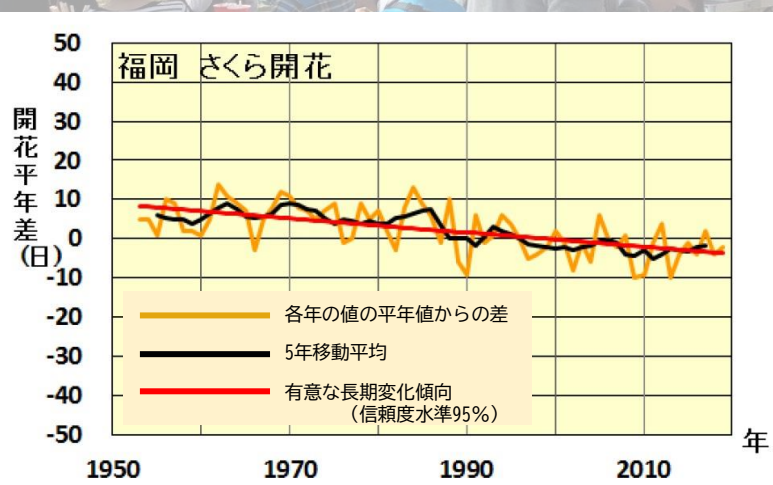
11 住み続けられる
まちづくりを





ふくおか えっ、福岡では

まんかい さくら はなみ 満開の桜でお花見できないの？



おんだんか きおん たか
温暖化で気温が高くなることにより、
さくら かいが はや
桜の開花が早くなっています。
こんごきおん あ つづ さくら さ
今後気温が上がり続けると、桜が咲
くための「休眠打破」が起こらず、
まんかい ばあい
満開にならない、場合によってはあ
まひな ひら かのうせい
まり花が開かない可能性があります。

出典：福岡管区気象台「九州・山口県の気候変動監視レポート2019」2020.5
※平年値は1981～2010年

13 気候変動に
具体的な対策を



15 陸の豊かさも
守ろう

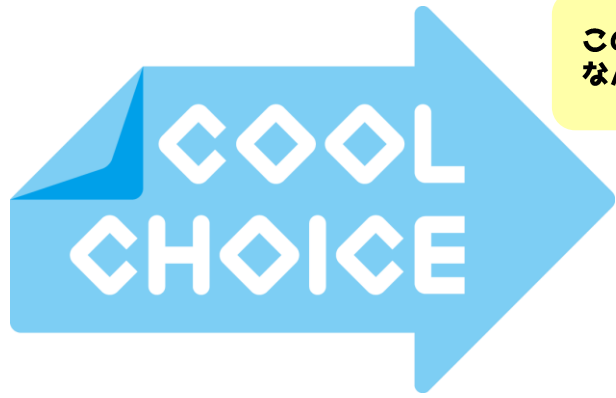


きこうへんどうたいさく 気候変動対策

13 気候変動に
具体的な対策を



7 エネルギーをみんなに
そしてクリーンに



このマーク、
なんのマーク？



きこうへんどう よわ せんたく 気候変動を弱める選択をしよう

げんざい きこうへんどう にんげんかつどう かせきねんりょう ねんしょう おも げんいん
■現在の気候変動は、人間活動による化石燃料の燃焼が主な原因です。
たとえば、



でんき
電気をつくる



ひとものうご
人・物を動かす



もの
物をつくる

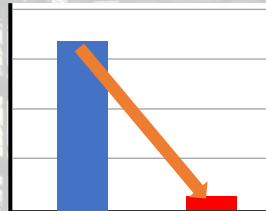
せきたん
どれも、石炭
せきゆ
や石油、ガス
などを使っ
つか
ていてるわね



きこうへんどう けいげん かせきねんりょう ねんしょう おんしつこうか はいしゅつと
■気候変動を軽減するには、化石燃料の燃焼など温室効果ガスの排出を止める
ひつよう
ことが必要です。そのためには、



さいせいゆのう
再生可能エネルギーで電気をつくる



でんき つかりょう へ
電気の使う量を減らす



でんか
エネルギーを電化する
(電気自動車、オール電化など)

をしなければなりません。

すがそうり
2020年10月26日、菅総理は おんしつこうか はいしゅつじっしつ
「2050年には温室効果ガス排出実質ゼロにする」

せんげん たいせつ かんたん
と宣言しました。これはとても大切ですが、簡単なことではありません。

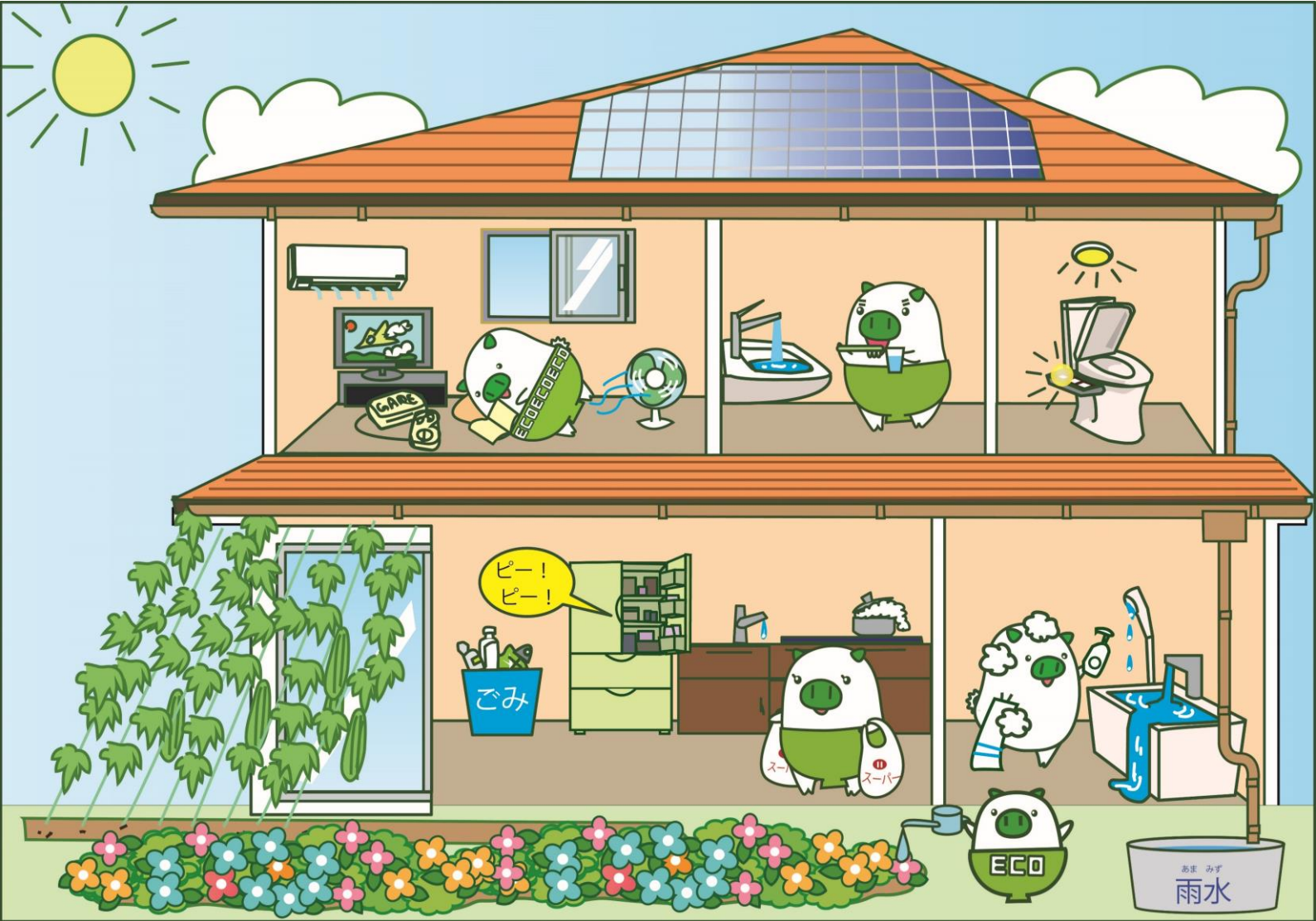
りかい きょうりよく ひつよう
わたしたちみんなの理解と協力が必要です。

くーる ちよいす げんざい みらい ひとびと
COOL CHOICEは一人ひとりが現在と未来の人々のために、
じぶん こんみんうんどう
自分のできることをがんばろうという国民運動です。

さんどう
あなたもCOOL CHOICEに賛同して、できることから始めませんか？

賛同はこちらから





どこがムダ？なにがエコ？

みんなは、
どんなクールチョイスが
できるかな？

エコトンのおうち、もったいないところがいっぱい！
もったいないはどうしたらいいかな？

1F

- | | | | |
|--|---|---|---|
| <p><u>れいぞうこは？</u></p> <p>あけたら
すぐしめる</p> | <p><u>キッチンの水は？</u></p> <p>じゃぐちを
しめる</p> | <p><u>レジ袋は？</u></p> <p>マイバッグ
にする</p> | <p><u>ごみは？</u></p> <p>ぶんべつ
分別する</p> |
| <p><u>お風呂の水は？</u></p> <p>あふれるほど
いれない</p> | <p><u>庭でためた雨水は？</u></p> <p>庭の草花にあげる</p> | <p><u>シャワーの水は？</u></p> <p>じゃぐちを
しめる</p> | |

2F

- | | | | |
|--|---|---|--|
| <p><u>テレビは？</u></p> <p>みないときは
けす</p> | <p><u>まどは？</u></p> <p>エアコンをつ
けているなら
しめる</p> | <p><u>じゃぐちの水は？</u></p> <p>使わないときは
しめる</p> | <p><u>トイレのあかりは？</u></p> <p>使わないときはけ
す。ふたもしめる</p> |
|--|---|---|--|

ねんぴ かいぜん エコドライブで燃費を改善！

ねんぴかいぜん しーおーつーはいしゅつ さくげん あんぜんうんてん
エコドライブは、燃費改善、CO₂排出も削減、そして安全運転にもつな
うんてん しかた ちゅうい ねんかん まんえん やす
がります。運転の仕方を注意することで、年間2万円くらい安くなるこ
とも！きょうからエコドライブにチャレンジ！



こうほう ねんぴ かいぜん ■こんな方法で燃費が改善

ねんぴ ●あなたの燃費、 どれくらい？

げんじょう し
まずは現状を知ることから。
エコドライブでどのくらい
かいぜん かくにん
改善するか確認しましょう。

はっしんじ ●発進時はゆっくりめに

くるま はっしんじ びょうかん
車の発進時の5秒間、
じそく きる
時速20kmくらいでゆっくり
スタート。
ねんぴ かいぜん
これで燃費10%改善！

と ●止まるとわかったら アクセルをはなそう

さき しんごう あか
先の信号が赤になりそう。
そしたらアクセルから足を
あし
はず
外しましょう。
かいぜん
これで2%改善。

うんてん ちゅうい ねんぴ あつか ■こんな運転に注意！燃費が悪化

しゃかんきより みじ
車間距離が短くて、
ふ
ブレーキ踏んだり
ふ
アクセル踏んだり。
ねんぴ
これで燃費が2~6%
あつか
悪化。

つけなくてもいい
け わす
エアコンを消し忘
れてつけたままに
すると、12%程度
あつか
悪化。

くうきあつ
タイヤの空気圧が
てきせい
適正じゃないと2
あつか
~4%悪化。

ふよう にもつ
不要な荷物（100
の
kg）を載せたまま
はしると3%程度
あつか
悪化。



み

これ、見たことありますか？

SDGs (Sustainable Development Goals)

えすでいーじーず

さすていながる

でいべろつがめんと

ごーるず



ひんこん お ひと びょうどう きかい あた
貧困を終わらせ、すべての人が平等な機会を与えられ、
 ちきゅうかんきょう こわ せいかつ せかい
地球環境を壊さずによりよい生活をおくる世界へ



いんげんしゃかい ひんこん さまざま ふびょうどう くわ ちきゅう
 いまの人間社会は、貧困や様々な不平等があり、加えて地球
 かんきょう きゅうそく こわ じょうたい じょうたい かいぜん
環境を急速に壊している状態です。この状態を改善するための
 もくひょう じぞくかう かいほつもくひょう
 目標が、SDGs (持続可能な開発目標) です。
 にほん びょうどう じつげん きこうへんどう く
 日本は「5ジェンダー平等を実現しよう」「13気候変動に具
 たいき たいせく うみ ゆた まも みどり ゆた まも
体的な対策を」「14海の豊かさを守ろう」「15緑の豊かさも守
 ろう」「17パートナーシップで目標を達成しよう」が達成され
 もくひょう たっせい たっせい
 ておらず、最大の課題と評価されています※1。
 きこうへんどうたいせく にほん せかいじゅう ひと
気候変動対策をすることは、日本のみならず世界中の人たち
 のリスクを減らすことができます。

※1 出典：Cambridge University Press「Sustainable Development Report 2020」



きこうへんどう たいせく
 気候変動は、あまり対策が
 はってんとじょうこく
 できない発展途上国のほう
 えいきょう おお
 が影響が大きいんだよ。

もっと詳しく知りたい人はこちらから →



より具体的な課題について