

基礎からの空調 & 照明の省エネ技術



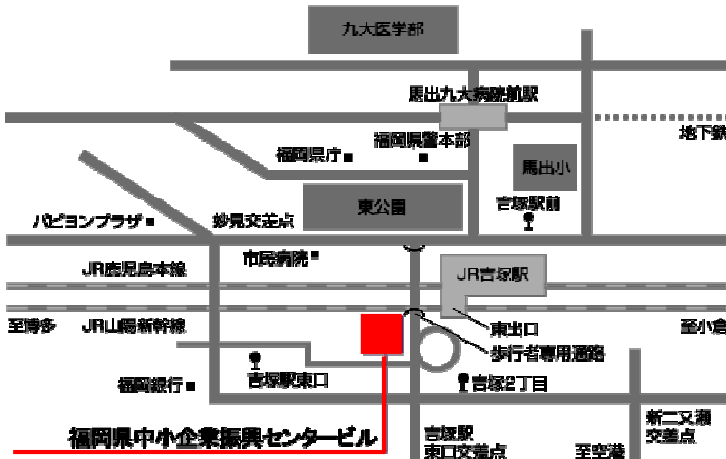
- 昨今、電気料金及び消費税が値上げされ、燃料価格も高止まりで推移する中、エネルギーコストの削減（適正化）が極めて重要な経営課題となっています。
- こうした状況も踏まえ、オフィスビル等の業務部門を対象とした省エネ講座を実施いたします。
- 「空調」と「照明」に照準を当て、特に空調については、3段階で徐々に講義内容のレベルを上げることにより、段階的にご理解できるよう工夫しています。
- また、自社の空調に関して「構成機器の調査」・「省エネのネタ探し」・「省エネ効果の試算」ができるよう、その方法を伝授いたします。

基礎から3回シリーズ ★ HOP → STEP → JUMP ★

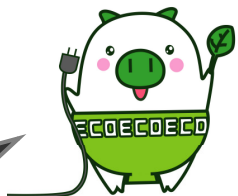
シリーズ	対象設備	講座内容	日時、講師
HOP! 第1回	空調	空調と照明の基礎事項 * 空調の定義、熱の出入りと空調負荷 * 湿り空気と空気線図、空調方式と構成機器 * 空調設備の自動制御 * エネルギー管理体制 ◆宿題 自社の空調システムと構成機器	平成26年11月25日(火) 13:30 ~ 17:00 <講師> (一財)省エネルギーセンター
	照明	* 照明の基礎事項と最新技術情報	
STEP!! 第2回	空調	空調の省エネ技術・手法 * 省エネルギーの3ステップ * 熱源設備の省エネルギー * 熱搬送系の省エネルギー * ローカル機器での省エネルギー * 建築での対応、その他 ◆宿題 自社の空調に係る省エネのネタ探し	平成26年12月12日(金) 13:30 ~ 17:00 <講師> (一財)省エネルギーセンター
JUMP!!! 第3回	空調	計測・見える化、診断事例の紹介 * 空調等に係る計測・見える化 * 診断事例の紹介 ◆宿題 自社の空調に係る省エネ効果試算	平成27年1月21日(水) 13:30 ~ 17:00 <講師> 千代田計装(株)

会場

福岡県中小企業振興センター 2階 202会議室 (福岡市博多区吉塚本町9-15)



3回連続で着実に
ステップアップ!
聴きたい回だけの
受講もOK!



お申込は裏面にて

平成26年度 福岡県企業向け省エネ・節電講座 受講申込書

業務部門編 基礎からの空調 & 照明の省エネ技術

企業・団体名			
ふりがな			
連絡先			
氏名		部署・役職等	
所在地			
TEL		FAX	
MAIL			
希望の回	受講者氏名	所属部署・役職名等	受付
<input type="checkbox"/> 第1回 <input type="checkbox"/> 第2回 <input type="checkbox"/> 第3回			
<input type="checkbox"/> 第1回 <input type="checkbox"/> 第2回 <input type="checkbox"/> 第3回			
<input type="checkbox"/> 第1回 <input type="checkbox"/> 第2回 <input type="checkbox"/> 第3回			

申込要領

1. 申込方法 この申込書に必要事項を記入の上、FAXか電子メールでご送付ください。
※原則として、受付完了・受講決定の連絡はいたしません。
※定員超過等により、受講できない場合のみ連絡いたします。
2. 申込受付 先着順 (ただし、福岡県「エコ事業所」登録事業者を優先する場合があります)
3. 受講料 **無料**
4. 連絡先 福岡県 環境部 環境保全課 地球温暖化対策係 担当：眞鍋
〒812-8577 福岡市博多区東公園7-7
(TEL) 092-643-3356 (FAX) 092-643-3357
(E-mail) chikyu@pref.fukuoka.lg.jp
5. お知らせ 本用紙は「福岡県ホームページ」「ふくおかエコライフ応援サイト」からダウンロードすることもできます。
(福岡県ホームページ) <http://www.pref.fukuoka.lg.jp>
(ふくおかエコライフ応援サイト) <http://www.ecofukuoka.jp>
申込多数の場合、人数を調整させていただく場合があります。