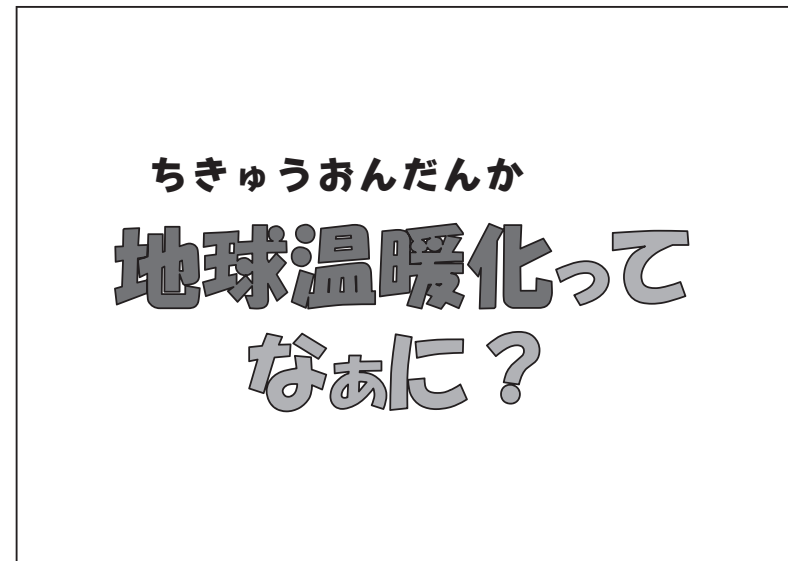


ちきゅうおんだんか

地球温暖化って
なあに？

《このボード用説明欄》



めあて：地球温暖化とわたしたちのくらしの
関係を知り、身近なもったいないを学ぶ

ねらい：講師の皆様へ

「私たちの使う、電気やガス、水道から、直接
又は間接的に排出される二酸化炭素が地球温
暖化の原因であることや、予想される影響、
身近な家庭で発生していることや家庭での取
り組みで、改善されることを、クイズを加えて
楽しく学習します。また、家庭に帰り、保護者
を巻き込み行動することを目的とします。」

《紙芝居用説明欄》



地球は太陽の周りをまわる惑星で、大気が
ないとマイナス 19℃になり、私たちは暮
らせません。

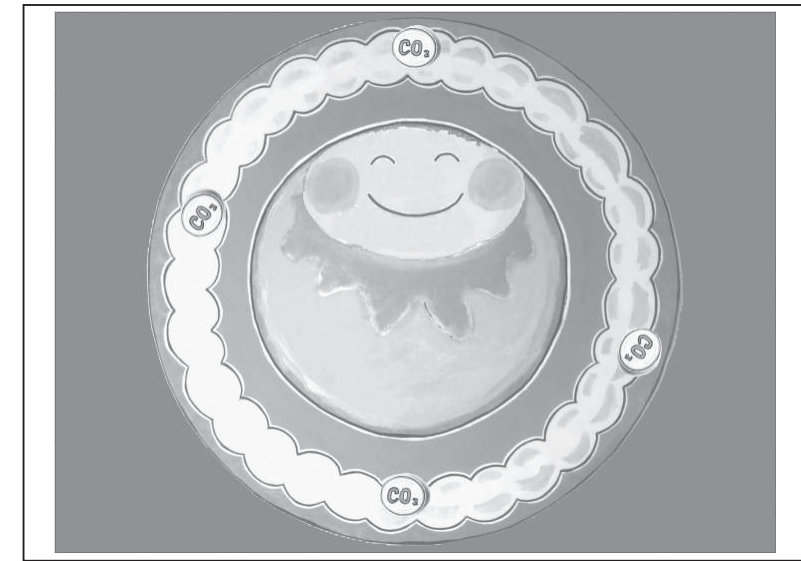


《このボード用説明欄》



地球は太陽の周りをまわる惑星で、大気がないとマイナス 19℃になり、私たちは暮らせません。

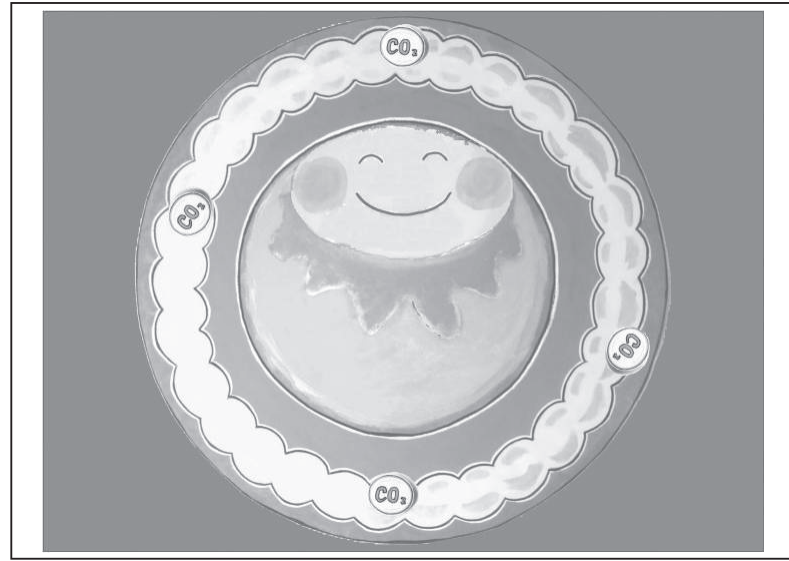
《紙芝居用説明欄》



いままでは、地球の大気の中に温室効果がある CO2 が適度に存在していたので平均気温 14℃の快適な環境が保たれてきました。

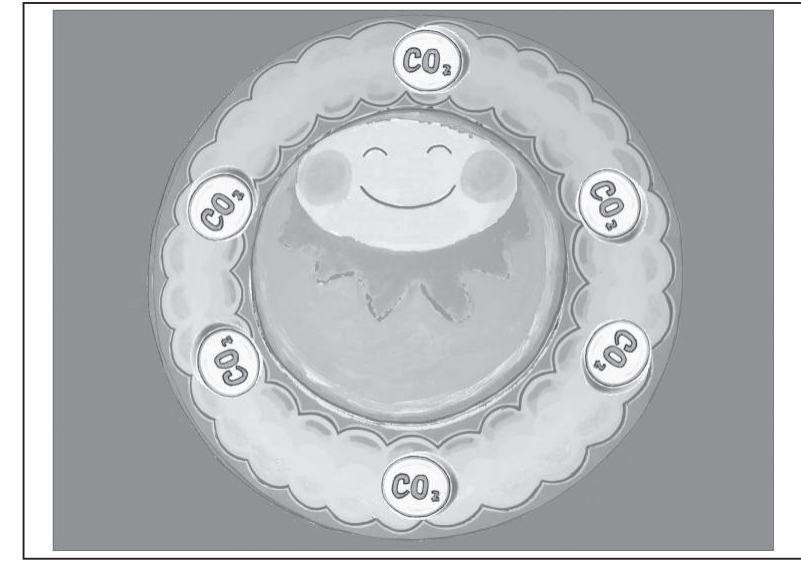


《このボード用説明欄》



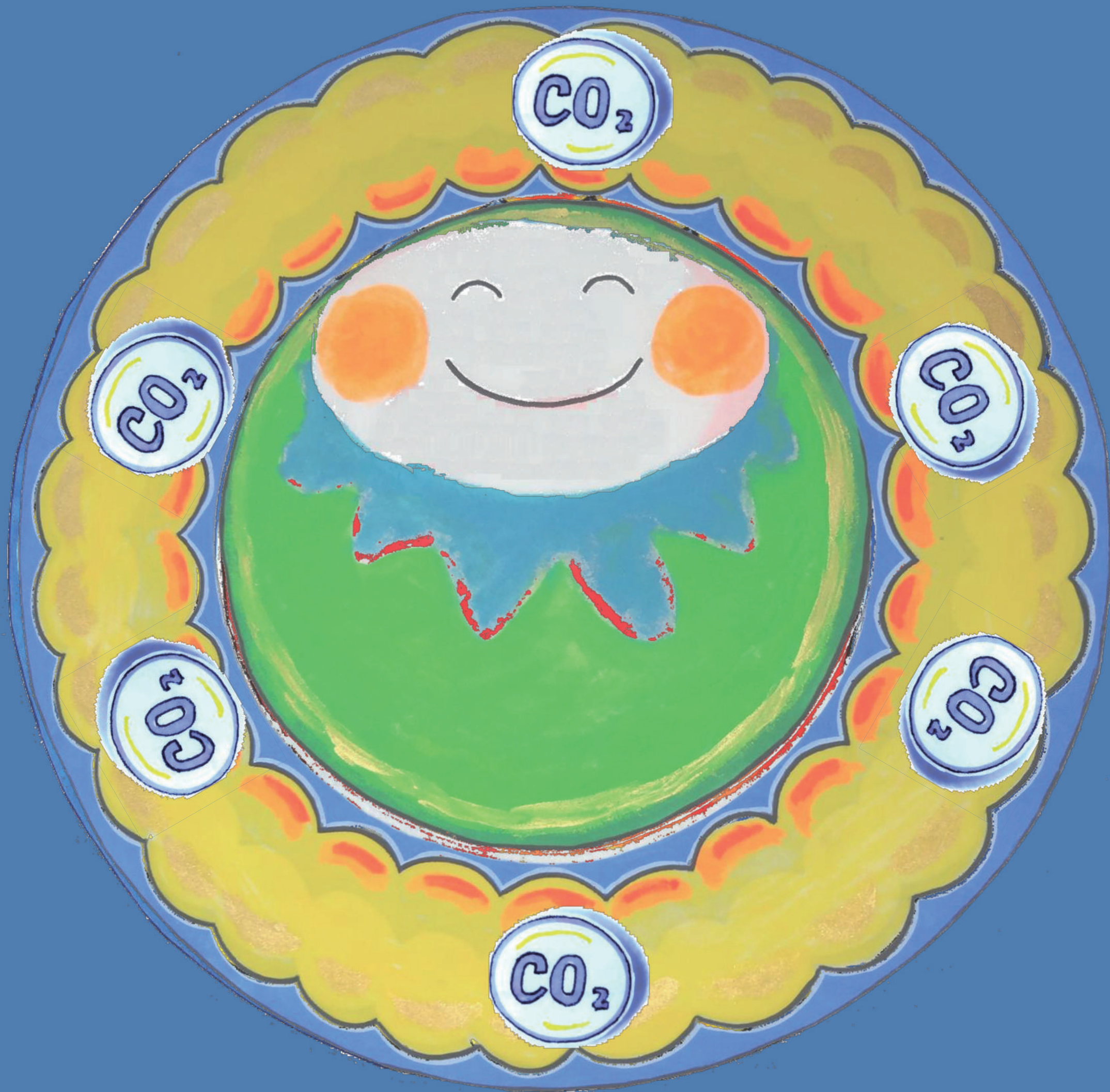
いままでは、地球の大気の中に温室効果があるCO2が適度に存在していたので平均気温14℃の快適な環境が保たれてきました。

《紙芝居用説明欄》

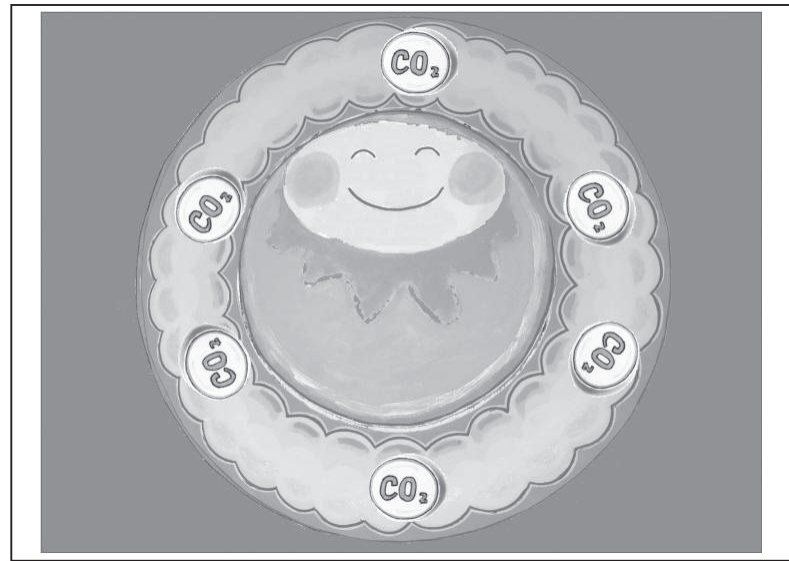


今では、大気中のCO2が増え、地球を取り巻く温室効果ガスのふとんが厚くなってきた。

(みんなも、ちょうど良い温度なのに、ふとんがどんどん厚くなったらどうなるかな?)



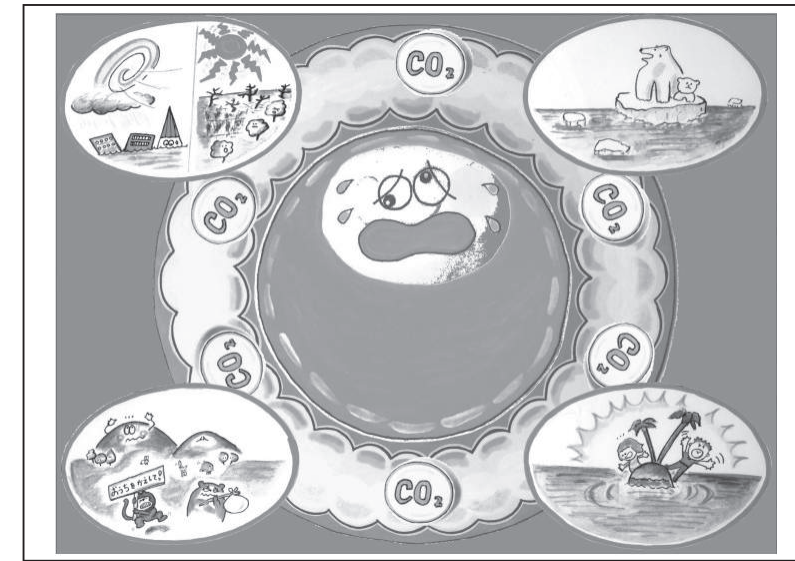
《このボード用説明欄》



今では、大気中のCO₂が増え、地球を取り巻く温室効果ガスのふとんが厚くなってきた。

(みんなも、ちょうど良い温度なのに、ふとんがどんどん厚くなったらどうなるかな?)

《紙芝居用説明欄》



地球でたくさん大変なことが起きちゃうよ。

地球(君)は暑くなってきたよ。

そして、北極の氷が解けて、白熊の住むところがなくなって困ったり、いつもより大きな台風が出来たりなど、こんないろいろな問題が起きているんだ。海の水は、南極の氷が溶けるので、逆に増えてしまうよ。これが「地球温暖化」という大問題(地球の病気)。おうちの人や先生から聞いたことある人いないかな?



CO₂

CO₂

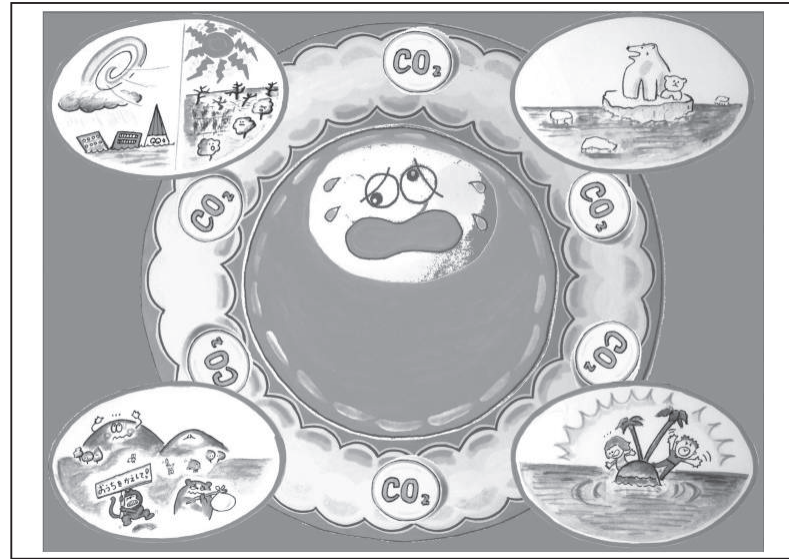
CO₂

CO₂



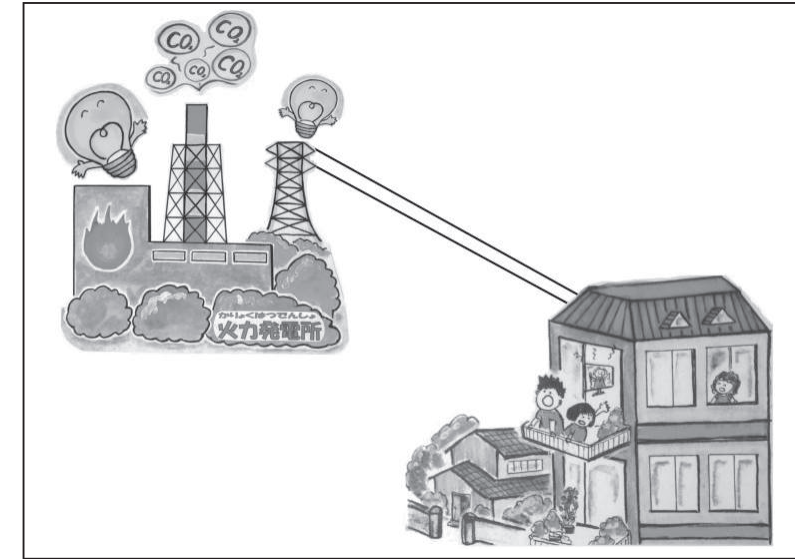
CO₂

《このボード用説明欄》



地球でたくさん大変なことが起きちゃうよ。
地球(君)は暑くなってきたよ。
そして、北極の氷が解けて、白熊の住むところがなくなって困ったり、いつもより大きな台風が出来たりなど、こんないろいろな問題が起きているんだ。海の水は、南極の氷が溶けるので、逆に増えてしまうよ。これが「地球温暖化」という大問題(地球の病気)。おうちの人や先生から聞いたことある人いないかな？

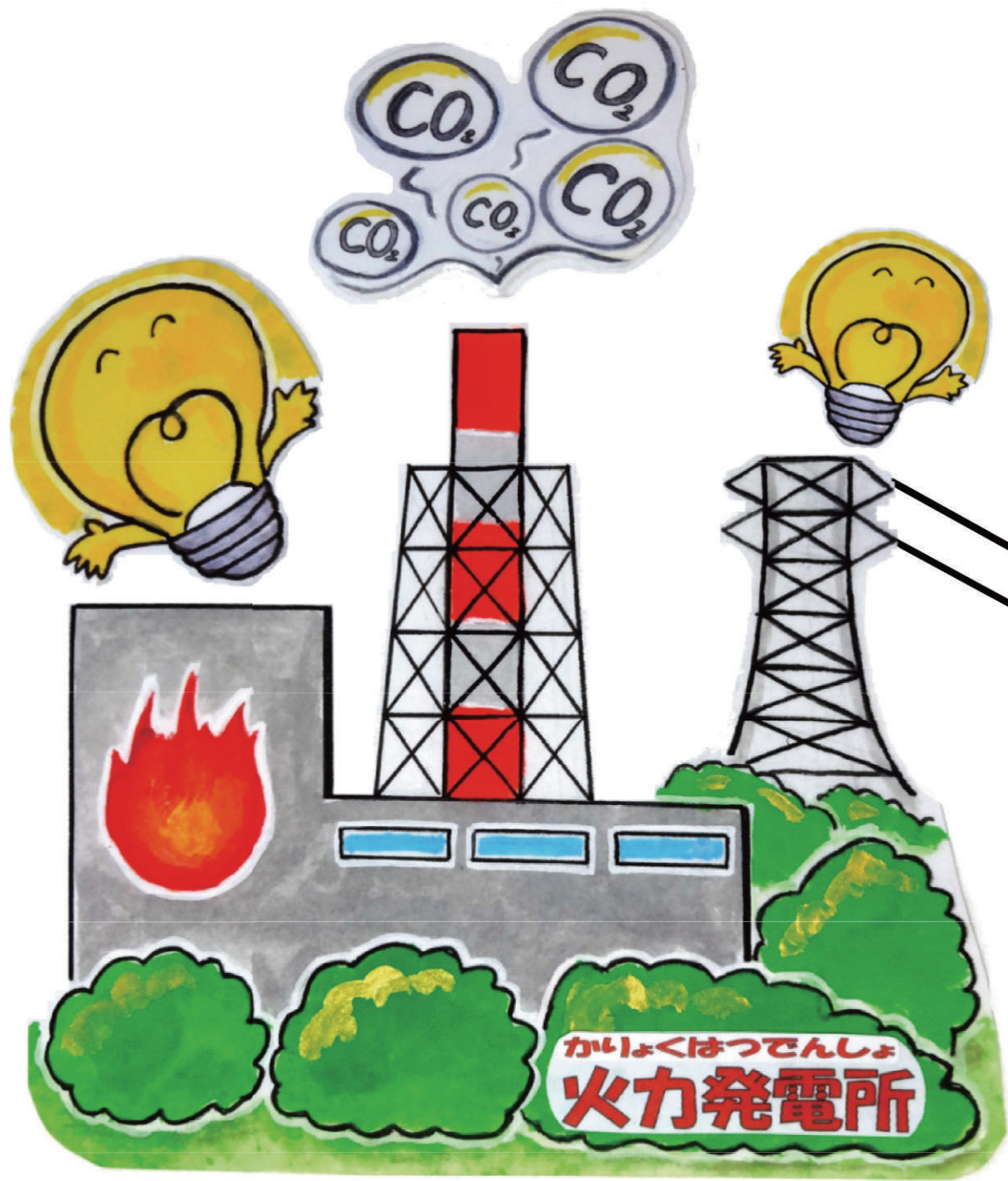
《紙芝居用説明欄》



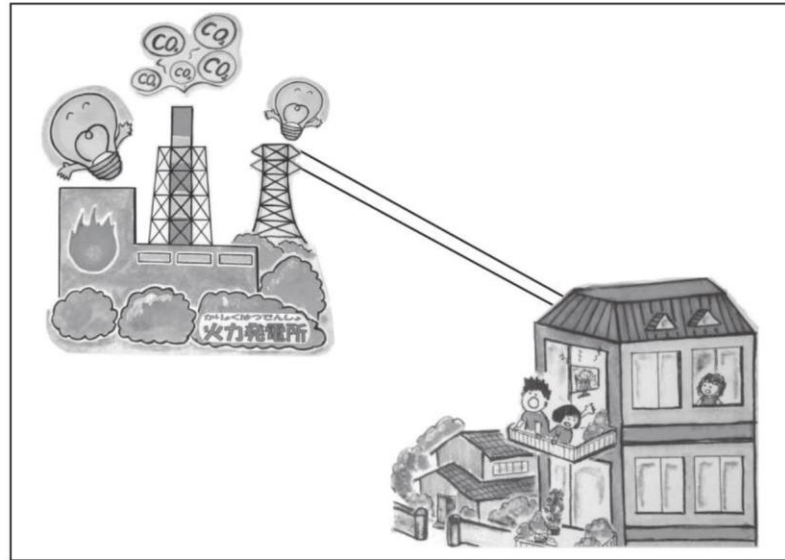
CO2はどうして増えてきたのだろう？

(家庭)の絵のコンセントの先には何があるのか、窓の外の電線を確認させ、その先に何があるのか質問する。

家庭から伸びている黒線がどこに行っているか確認させる。家庭の電気器具のスイッチを入れると電気が作られその時にCO2が出る様子を発電所とCO2発生で説明。



《このボード用説明欄》

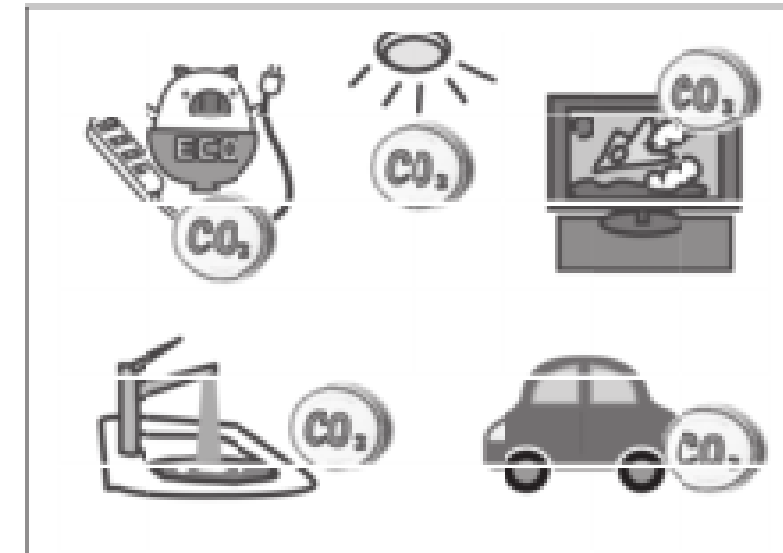


CO2はどのように増えてきたのだろうか？

(家庭)の絵のコンセントの先には何があるのか、窓の外の電線を確認させ、その先に何があるのか質問する。

家庭から伸びている黒線がどこに行っているか確認させる。家庭の電気器具のスイッチを入れると電気が作られその時にCO2が出る様子を発電所とCO2発生で説明。

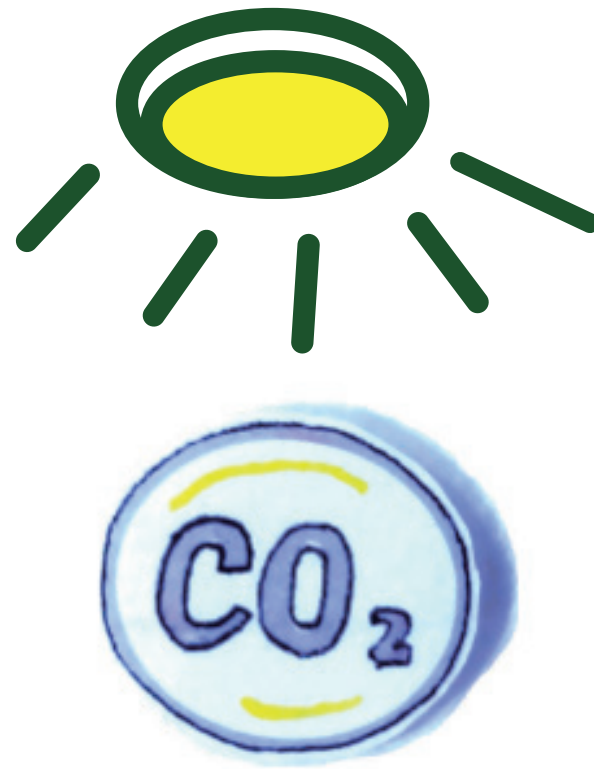
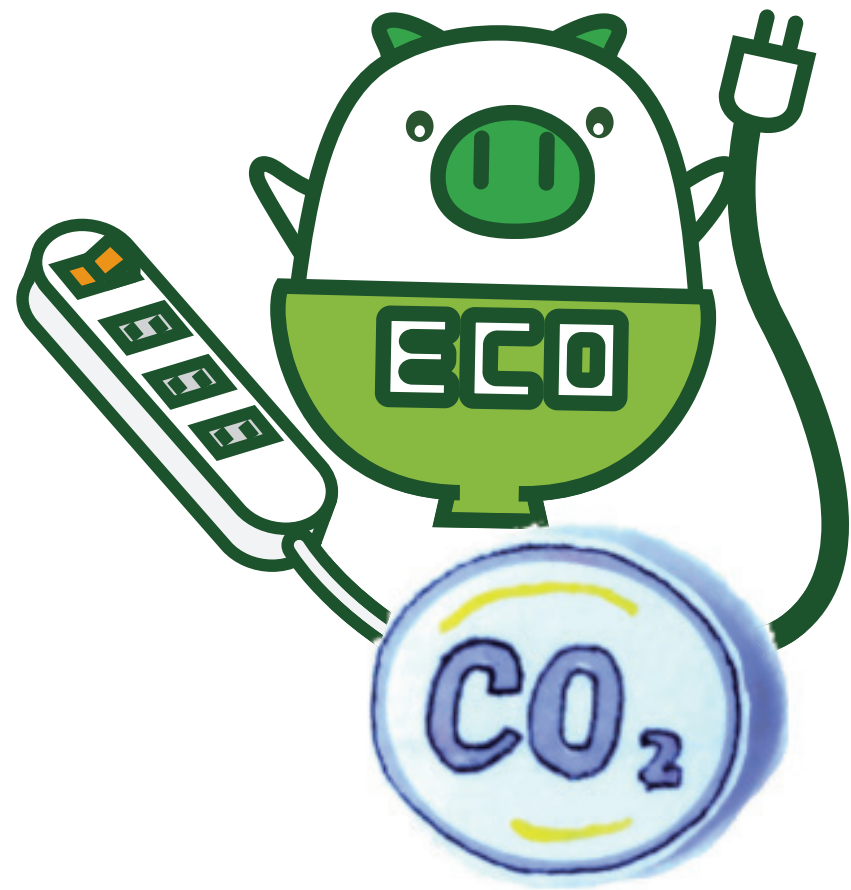
《紙芝居用説明欄》



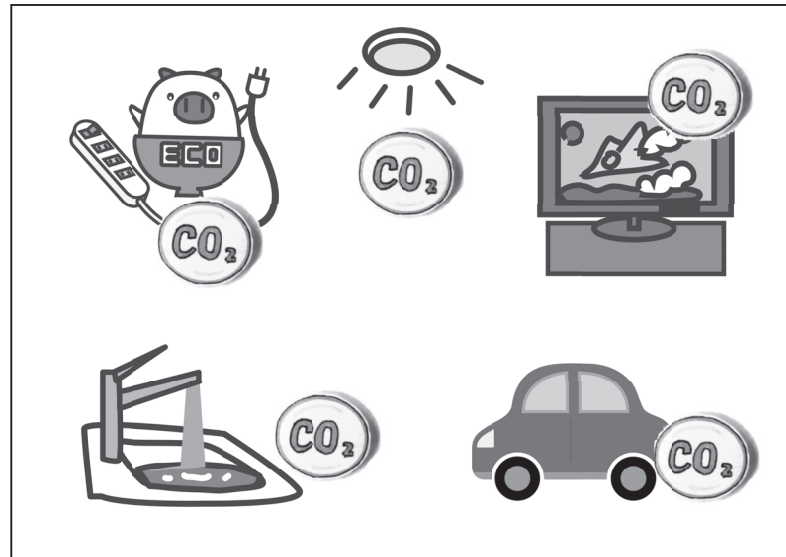
私たちがおうちで電気を使うことは、その分CO2が出ていることと同じなんだ。例えば、テレビとか、照明とか、あとはコンセントがついているものは電気をつかっているよ。

電気だけじゃなくって、お水をつかったり、ガソリン車を運転したりしても実はCO2は出ているんだよ。

地球のために、出来るだけCO2が出ないように、工夫することが大切だね。



《このボード用説明欄》



私たちがおうちで電気を使うことは、その分CO₂が出ていることと同じなんだ。

例えば、テレビとか、照明とか、あとはコンセントがついているものは電気をつかっているよ。

電気だけじゃなくって、お水をつかったり、ガソリン車を運転したりしても実はCO₂は出ているんだよ。

地球のために、出来るだけCO₂が出ないように、工夫することが大切だね。

《紙芝居用説明欄》



ぼくエコトン。みんな知ってる？

今からクイズをだします。

クイズは、○か×で答えてくださいね。

まずは、腕を伸ばして、○と×の練習をして見ましょう！

(何回かやってみる)

クイズの前に、エコトンからのヒントです。

「もったいない」を探してみましよう！

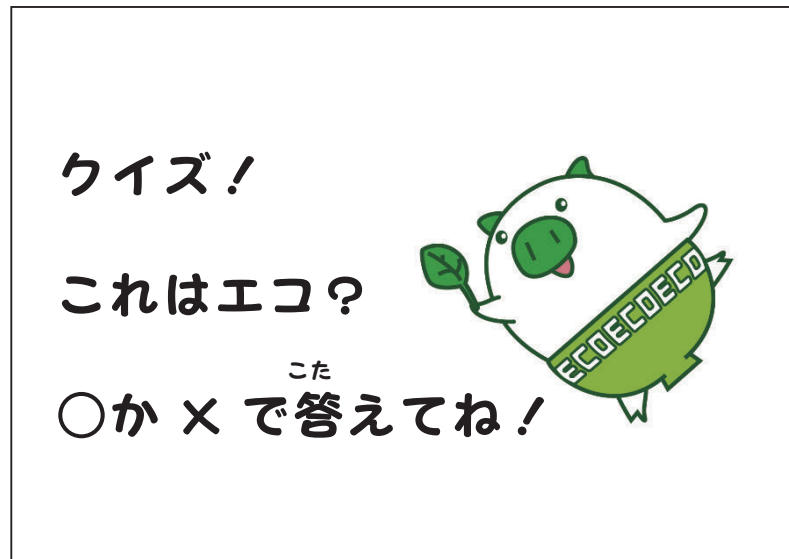
クイズ!

これはエコ?

○か × で^{こた}答えてね!



《このボード用説明欄》



ぼくエコトン。みんな知ってる?

今からクイズをだします。

クイズは、○か×で答えてくださいね。

まずは、腕を伸ばして、○と×の練習をして

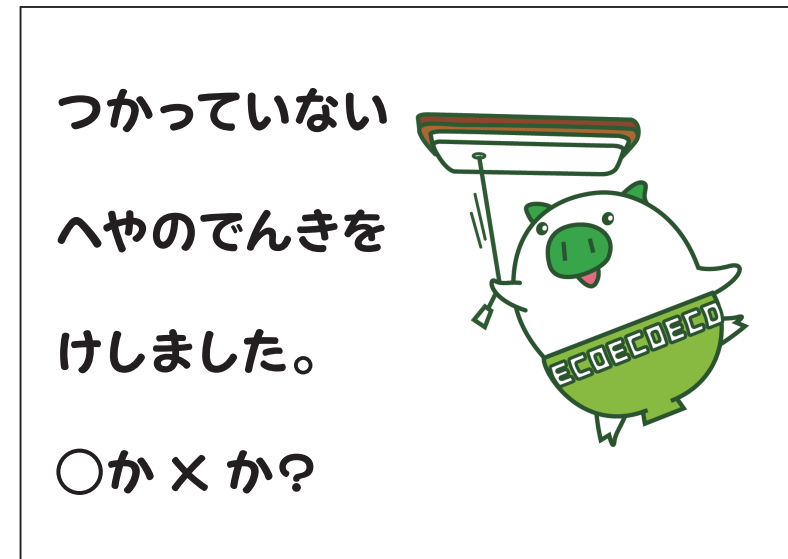
見ましょう!

(何回かやってみる)

クイズの前に、エコトンからのヒントです。

「もったいない」を探してみましよう!

《紙芝居用説明欄》



つかっていないへやの電気がついていましたよ。

エコトンは、電気を消しました。

これはエコかな?

○か×か?

正解は、○です。

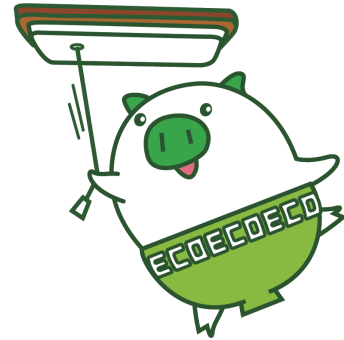
つかっていいない
へやのでんきを
けしました。

○か × か？



《このボード用説明欄》

つかっていない
へやの電気を
けしました。
○か×か？



つかっていないへやの電気がついていましたよ。

エコトンは、電気を消しました。

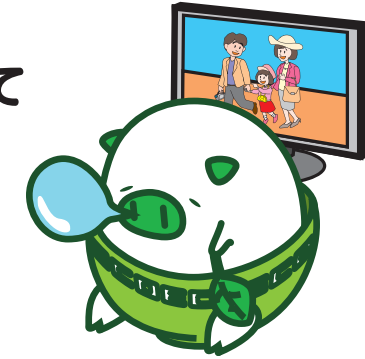
これはエコかな？

○か×か？

正解は、○です。

《紙芝居用説明欄》

ねているのに
テレビがついて
いるよ。
○か×か？



あれれ、エコトン！テレビがついているのに寝ちゃったよ。

これは、エコかな？

○か×で教えてね。

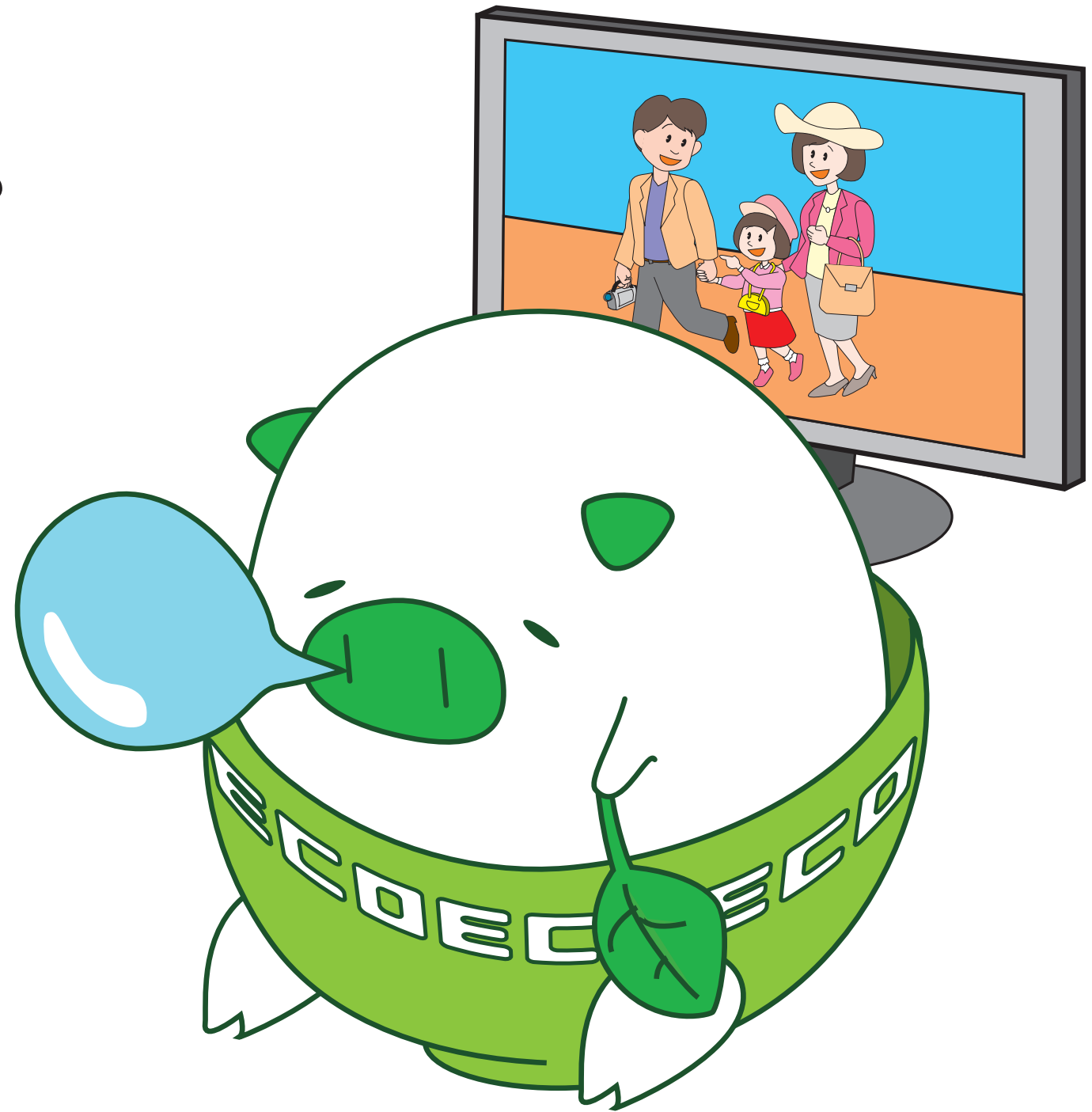
正解は、×です。

ねているのに

テレビがついて

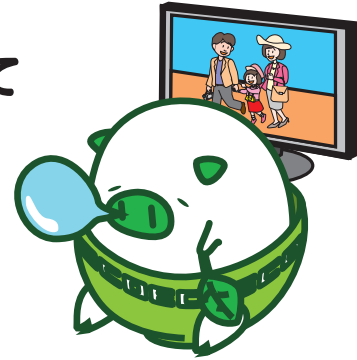
いるよ。

○か × か？



《このボード用説明欄》

ねているのに
テレビがついて
いるよ。
○か×か？



あれれ、エコトン！テレビがついているのに
寝ちゃったよ。

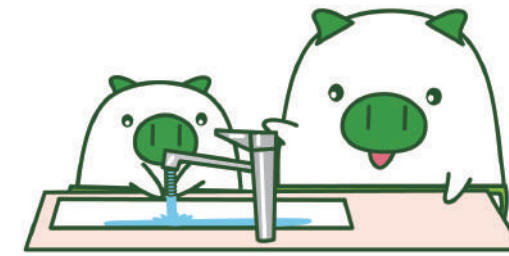
これは、エコかな？

○か×で答えてね。

正解は、×です。

《紙芝居用説明欄》

すいどうのみずは、えんぴつの
ほそさにしました。○か×か？



エコトンは、妹のヒメトンが手を洗うのを手
伝っています。

その時に、水道の水の量をえんぴつの細さ
になるように、蛇口を調節しました。

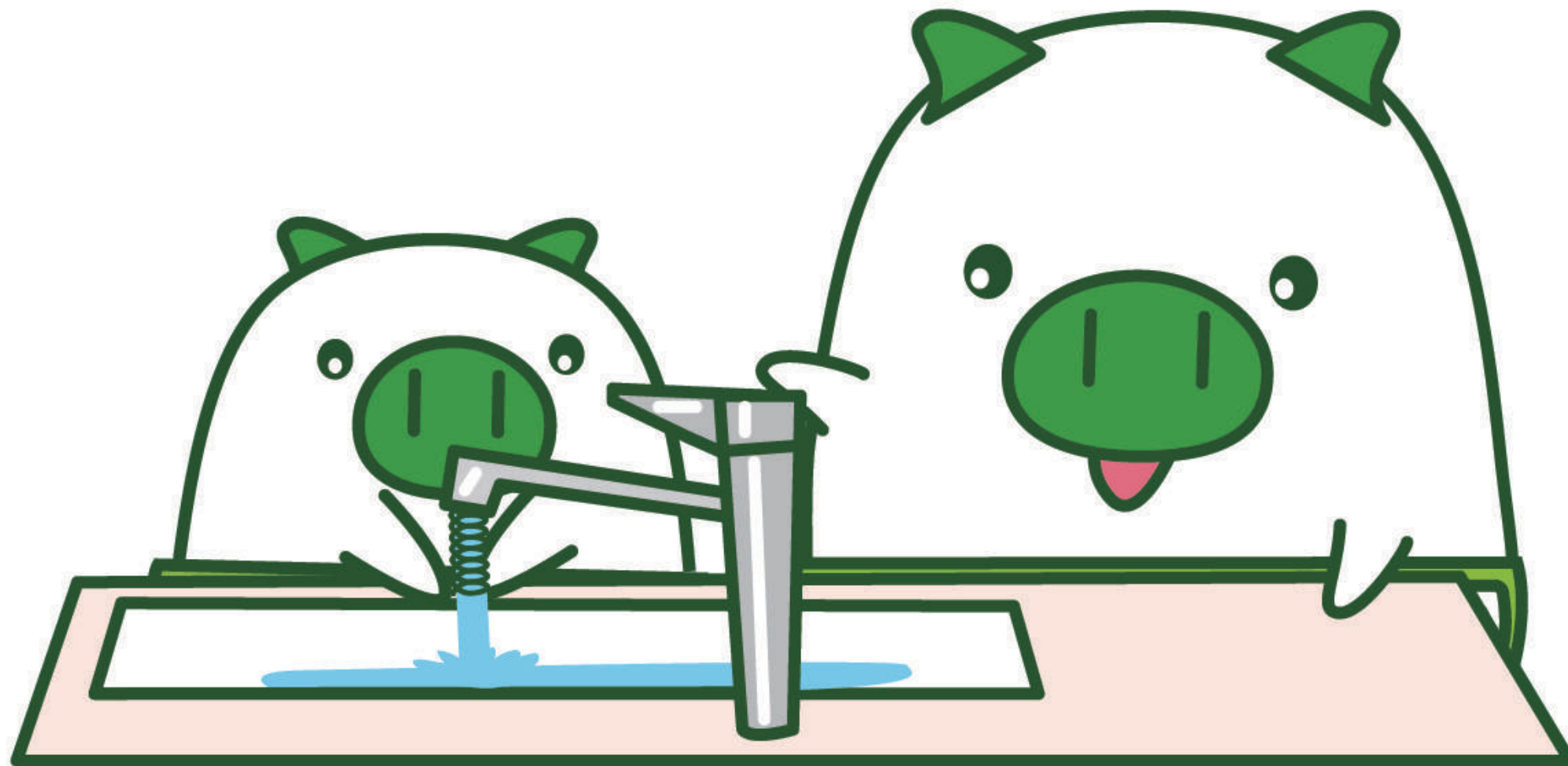
これはエコかな？○か×で答えてね。

正解は、○です。

解説

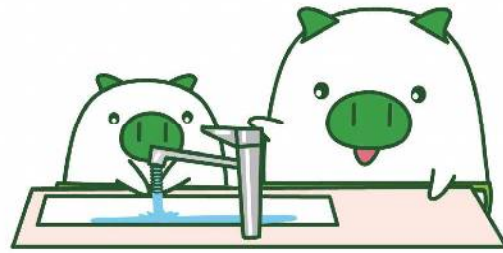
水道水を作るため、浄化施設で多くの電気が
使われていることや、水道水を蛇口まで運ぶ
のにたくさんの電気が使われていることを
説明してください。

すいどうのみずは、えんぴつの
ほそさにしました。○か×か？



《このボード用説明欄》

すいどうのみずは、えんぴつの
ほそさにしました。○か×か？



エコトンは、妹のヒメトンが手を洗うのを手伝っています。

その時に、水道の水の量をえんぴつの細さになるように、蛇口を調節しました。

これはエコかな？○か×で答えてね。

正解は、○です。

解説

水道水を作るため、浄化施設で多くの電気が使われていることや、水道水を蛇口まで運ぶのにたくさんの電気が使われていることを説明してください。

《紙芝居用説明欄》

みんなも
もったいないを
みつけてエコしよう！



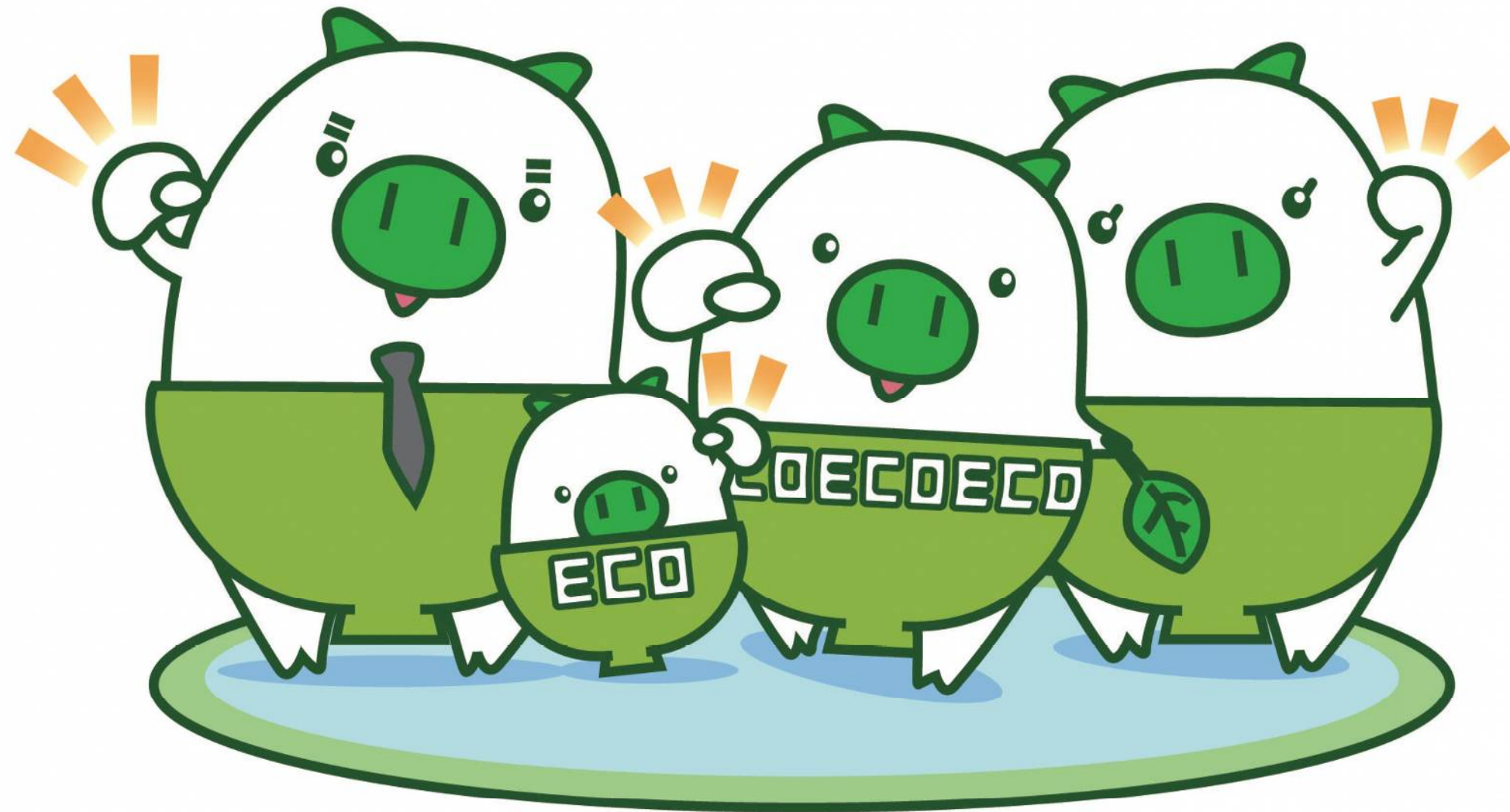
<解説>

- ①家庭でどんなことに電気や水を使っているか。
- ②むだな使い方をしていないかの振り返りを行う。

「もったいない」みつけをしよう！

（解説）もったいないは「地球温暖化ストップ」への効果的なエコチャレンジです。

みんなも
もったいないを
みつけてエコしよう！



《このボード用説明欄》



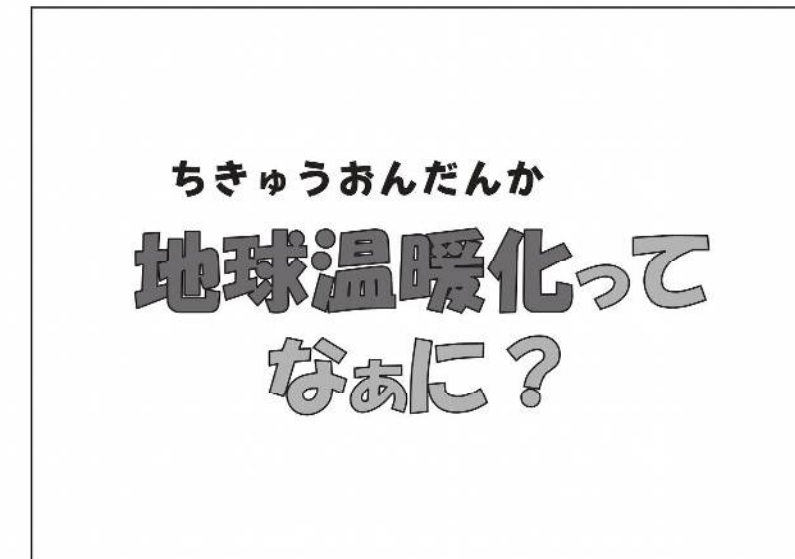
<解説>

- ①家庭でどんなことに電気や水を使っているか。
- ②むだな使い方をしていないかの振り返りを行う。

「もったいない」みつけをしよう!

(解説) もったいないは「地球温暖化ストップ」への効果的なエコチャレンジです。

《紙芝居用説明欄》



めあて: 地球温暖化とわたしたちのくらしの 関係を知り、身近なもったいないを学ぶ

ねらい: 講師の皆様へ

「私たちの使う、電気やガス、水道から、直接 又は間接的に排出される二酸化炭素が地球温暖化の原因であることや、予想される影響、身近な家庭で発生していることや家庭での取り組みで、改善されることを、クイズを加えて楽しく学習します。また、家庭に帰り、保護者を巻き込み行動することを目的とします。」