

2018

生きもの探検隊

夏休みの
自由研究に
バッチリ！

～体感！川と海が育む多様ないのちとふしぎを学ぼう！

豊の国・京築地域は、山・川・海にかこまれた自然豊かなところですよ。

川は山から養分を海へと運び、たくさんの生きものたちや私たちのいのちを支えています。

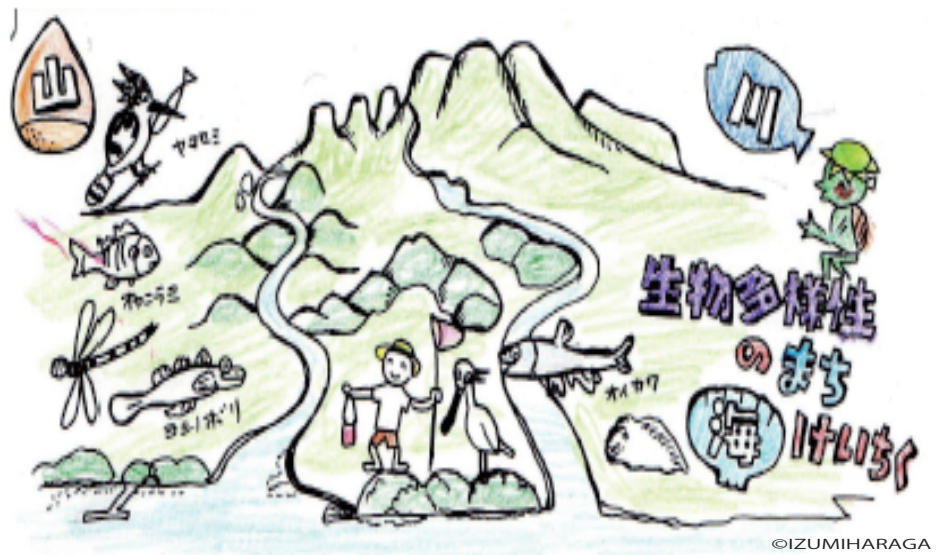
行橋市・みやこ町にある祓川をよく観察してみましょ。山・川・海はまるごとエコミュージアム！自然のふしぎを教えてください！

夏休みの思い出に、夏休みの宿題対策に！

川が育む命やふしぎについて、学んでみませんか？

きっと、自然や生きものが大好きになるはずですよ！

御応募お待ちしております。



©IZUMIHARAGA

8月23日（木） 9:00～16:30

※雨天時 別プログラム

集合場所：JR 小倉駅北口、JR 行橋駅西口

集合時間：8:00（JR 小倉駅北口）、9:00（JR 行橋駅西口）

募集人員：60名

※ 定員になり次第締め切ります。

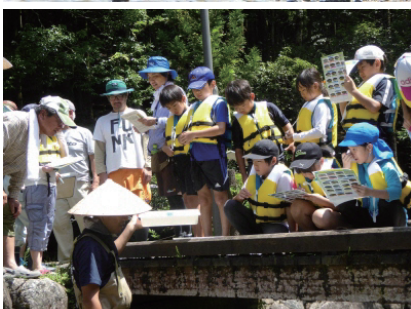
参加費：500円

※ 集合場所までと解散後の交通費は自己負担となります。

内容：祓川（はらいがわ）をバスで移動しながら、上流域・中流域・河口干潟の各ポイントで生きもの観察を行います。

講師：中島 淳さん（福岡県保健環境研究所研究員）ほか
生きもの専門家のみなさん

<昨年度の様子>



豊の国けいちくふるさとミュージアム生きもの探検隊とは、
 地域全体をまるごと博物館としてとらえ、地域の自然環境を保全しながら、
 その魅力を発見し伝え合う活動です。生物の専門家や行政と協力して
 京築地域の豊かな自然環境の中で、生物多様性を親子で感じ合う取り組みです。

生きもの 探検隊



- 対象者 小学生以上ならどなたでも（小学生は保護者同伴をお願いします）
- 服装：ぬれてもよいもの 長ズボン（ジーンズ・ジャージはぬれると重くなるので不向き）
靴：ぬれてもよい運動靴 リバーシューズなど（長靴 サンダルは不可）
- 当日御持参いただきたいもの：弁当 水筒 筆記用具 帽子 着替え 履替え靴
雨天用レインコートやポンチョ、タオル
※ カメラをお持ちの方は御持参ください。



●プログラムの時間・内容

※8時：小倉駅北口集合・出発 9時：行橋駅西口集合・出発
 9時～11時 祇川中流域（みやこ町横瀬付近）へバス移動 観察 → 上流域（みやこ町蛇淵）へバス移動
 11時30分～14時 蛇淵にて昼食後、観察 → 河口干潟へバス移動
 14時30分～15時30分 祇川河口干潟 観察 → 行橋駅へバス移動
 16時30分 行橋駅西口解散 → 小倉駅へバス移動 → 17時30分 小倉駅北口解散

当日の天候等諸事情によりプログラムの内容を変更する場合がございます。
 あらかじめ御了承のほどお願いいたします。

お申込・お問合せ 福岡県京築保健福祉環境事務所 環境課 地域環境係
 TEL 0930-23-9050 FAX 0930-23-4880

■参加申込 FAX かお電話でお申し込みください 定員になり次第締め切ります

参加者名（ふりがな）	年齢	性別	住 所	送迎希望 (該当に○をつけてください。)
(代表者)			〒	1 小倉駅北口希望 2 行橋駅西口希望
			〒	1 小倉駅北口希望 2 行橋駅西口希望
			〒	1 小倉駅北口希望 2 行橋駅西口希望
			〒	1 小倉駅北口希望 2 行橋駅西口希望
当日連絡できる携帯番号	こどもエコクラブ会員の方はこどもエコクラブ名		参加理由（該当に○をつけてください。） 1 福岡県HP 2 福岡県からのメール 3 その他（ ）	

主催 豊の国海幸山幸ネット

共催 福岡県京築地域環境協議会（行橋市、豊前市、苅田町、みやこ町、吉富町、上毛町、築上町、福岡県京築教育事務所、福岡県京築県土整備事務所、福岡県行橋農林事務所、福岡県京築保健福祉環境事務所）、福岡県（環境部環境政策課（こどもエコクラブ福岡県事務局））

協力 福岡県保健環境研究所