

ふくおかエコライフ応援book

福岡県環境家計簿

クールビズ、ウォームビズで
快適なエコライフ



地球温暖化の影響

地球温暖化による気候変動は、既存のリスクを増幅し、私たちの生活や自然界に新たなリスクを引き起こすことが見込まれ、真夏日・熱帯夜の増加、真冬日の減少、集中豪雨・ゲリラ豪雨の多発、台風の規模拡大などによる農作物の不作や洪水・土砂災害の発生といった影響が考えられます。

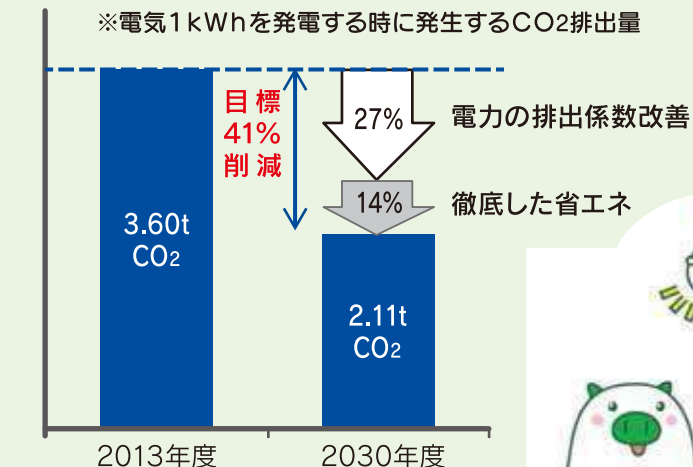
世界の目標

2015年12月に、世界共通の長期目標として、平均気温上昇を産業革命以前に比べ2℃未満に抑えることに合意した「パリ協定」が採択され、すべての国が参加する地球温暖化対策が動き始めました。

福岡県の削減目標と家庭の役割

県では、国内外の動向を踏まえ、2030年度の温室効果ガス排出量を2013年度比26%削減する目標を定めており、家庭からのCO₂排出量は、1世帯当たり41%削減することが必要です。

41%のうち、電力の排出係数*の改善効果(27%)を除いた14%について、各家庭における徹底した省エネにより削減する必要があります。



世帯当たりのCO₂排出量(削減目標)

出典) 福岡県地球温暖化対策実行計画



エコファミリー事業の紹介

エコファミリーとは?

エコファミリーとは、「福岡県環境家計簿」(本書)または「ふくおかエコライフ応援サイト」(ウェブサイト)を参考に、電気やガス、水道使用量の削減など、省エネルギー・節電に取り組んでいただく家庭のことをいいます。

エコファミリーに登録するとどうなるの?

登録世帯には協賛店舗で割引やサービスなどの特典を受けることが出来る「エコファミリー応援パスポート」をもらえる進呈します。

エコファミリーは何をすればいいの?

家でエコ活動を実践して、その結果を報告してください。

報告には大きく2種類があります。

①上半期(4月~9月)及び下半期(10月~3月)のエネルギー使用量などを報告

家庭での取組結果(電気、ガス、水道等の使用量)を報告すると、協賛企業賞を抽選で進呈します。

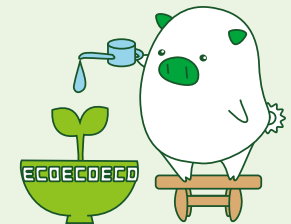
詳細は巻末「エコファミリーの取組・報告と応援」ページを参照ください。

②夏季(7~9月)及び冬季(12月~2月)にエコ活動を実践して、その結果を報告

次の6つのエコ活動を実践して報告すると、エコチケット(金券)を進呈します。詳細はふくおかエコライフ応援サイト

(<http://www.ecofukuoka.jp/administrator/4126.html>)を参照ください。

- ・電気使用量の削減
- ・LED照明の購入
- ・省エネ家電への買替え
- ・うちエコ診断の受診
- ・グリーンカーテンの設置(7~9月)
- ・コンポストの設置



エコファミリーの申込方法

福岡県内に居住している世帯が対象です。次のいずれかの方法でお申込みできます。

窓口での申込 : お住まいの市区町村環境担当部署または県の各保健福祉環境事務所に提出してください。申込書は各窓口に設置しています。

インターネットでの申込 : <http://app.ecofukuoka.jp/entry/family>



見える化チェックシート



まずはあなたの家庭における毎月の使用量を記録して、自宅の現状を知ることから始めましょう。
具体的なエコ活動を知るきっかけにもなります。

				4月	5月	6月	7月	8月	9月	10月	11月	12月	1月	2月	3月
第1ステージ	電気	今年	使用量 (kWh)												
		前年													
第2ステージ	都市ガス	今年	使用量 (m ³)												
		前年													
	LPガス	今年	使用量 (m ³)												
前年															
	水道	今年	使用量 (m ³)												
	前年														
第3ステージ	ガソリン	今年	使用量 (L)												
		前年													
	軽油	今年	使用量 (L)												
	前年														
灯油	今年	使用量 (L)													
前年															
	可燃ごみ	今年	排出量 (kg)												
	前年														

《記入方法》

- 電気使用量 (kWh)：太陽光発電等を導入している場合、電力の発電量や販売量にかかわらず使用量（購入量）を記入。
- ガス使用量 (m³)：都市ガス・LPガス欄のいずれかに記入。オール電化の場合は0を記入。
- 水道使用量 (m³)：2カ月の場合は、2で割って記入。井戸水の場合は0を記入。
- ガソリン・軽油・灯油使用量 (L)：使用していない場合は0を記入。
- 可燃ゴミ排出量 (kg)：ごみの数 × ごみ袋の大きさ (L) × 0.1　ごみを出していない月は0を記入。

見える化!



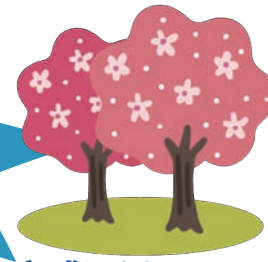
「ふくおかエコライフ応援サイト」では、グラフ化機能も備えているのでエネルギー使用量の推移が一目でわかります。

4月

APRIL

はじめましょう!

ふくおかエコライフ応援BOOK



あなたの
エコ度チェック
《10項目》

★我が家の現状を知ろう! ★具体的なエコ活動を知ろう! ★エコ活動を実践しよう!

Sun	Mon	Tue	Wed	Thu	Fri	Sat
26	27	28	29	30	31	1 省エネルギーの日
2	3	4	5	6	7	8
9	10	11	12	13	14	15
16	17	18	19	20	21	22
23	24	25	26	27	28	29 昭和の日
30	1	2	3	4	5	6

2016年度
下半期報告締切日

- 冷房の温度を1℃高く、暖房の温度を1℃低く設定する。
- 家族が同じ部屋で団らんし、暖房と照明の利用を2割カット。
- テレビ番組を選び、1日1時間テレビ利用を減らす。

- シャワーの時間を1日1分家族全員が減らす。
- 風呂の残り湯を洗濯に使いまわす。
- ジャーの保温を止める。
- 待機電力を減らすために主電源を切る。

- 買い物袋を持ち歩き、省包装の商品を選ぶ。
- 1日5分のアイドリングストップ
- 週2日、往復8kmの車の運転をやめる。



● 今月の使用量をチェックしましょう。

	第1ステージ (必須項目)	第2ステージ			第3ステージ			
	電気	都市ガス	LPガス	水道	ガソリン	軽油	灯油	可燃ごみ
今月分	kWh	m ³	m ³	m ³	L	L	L	kg

0~32

少しずつ、できることから
やってみましょう!

4~72

小さな取り組みでも、続
けていけば立派なエコ活
動です!頑張りましょう!

8~102

あなたの行動で、地球も
喜んでいきます!周りの人
にも教えて、エコの輪を
広げましょう!



はじめましょう!

グリーンカーテン

グリーンカーテンの設置は、
取組結果報告項目の一つです!



CO2
削減!

夏の
節電!

涼しさだけ
じゃない!
緑のカーテン
は一石二鳥♪

Sun	Mon	Tue	Wed	Thu	Fri	Sat
30	1 省エネルギーの日	2	3 憲法記念日	4 みどりの日	5 こどもの日	6
7	8	9	10	11	12	13
14	15	16	17	18	19	20
21	22	23	24	25	26	27
28	29	30 ゴミゼロの日	31	1	2	3

窓からの日射の侵入を防ぐ

夏の直射日光による室内の温度の上昇を防ぐには、葉の十分に茂ったグリーンカーテンが効果的です。日射の熱エネルギーの約80%をカットする遮蔽効果があります。すだれの遮蔽率が50~60%、高性能の遮蔽ガラスでも55%程度。いかにグリーンカーテンが優れているかがわかります。

※情報提供：積水ハウス株式会社

《日射遮蔽》	《遮断率》
緑のカーテン	80%
すだれ	50~60%
高性能遮蔽ガラス	55%程度

ゴーヤやつるいんげんを作れば、
食べることもできます♪

日射が持つ熱エネルギーを約80%カット!

日射を遮る

カーテンなし
カーテンあり

● 今月の使用量をチェックしましょう。

	第1ステージ (必須項目)				第2ステージ				第3ステージ			
	電気	都市ガス	LPガス	水道	ガソリン	軽油	灯油	可燃ごみ				
今月分	kWh	m ³	m ³	m ³	L	L	L	kg				

はじめてみたい!
という方は

詳しくはこちら
<https://funtoshare.env.go.jp/green/>
環境省のサイトをご参照ください。



はじめましょう!

コンポスト

環境月間



できた堆肥で、旬の野菜も作れます♪

コンポストの設置は、取組結果報告項目の一つです!

Sun	Mon	Tue	Wed	Thu	Fri	Sat
28	29	30	31	1 省エネルギーの日	2	3
4	5 環境の日 世界環境デー	6	7	8	9	10
	エコトン誕生日					
11	12	13	14	15	16	17
18	19	20	21	22	23	24
25	26	27	28	29	30	1

コンポストって?

家庭から出る生ゴミを、微生物に分解してもらい、肥料にしてしまう!これがコンポストです。家で出た生ゴミを堆肥化することで、ゴミは減るし、堆肥は出来るので一石二鳥!



※自治体によってはコンポストの補助金制度がありますので、お住まいの自治体に直接お問い合わせください。

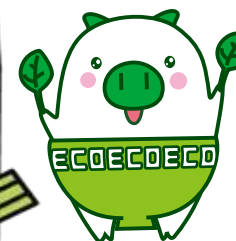


● 今月の使用量をチェックしましょう。

	第1ステージ (必須項目)	第2ステージ				第3ステージ			
	電気	都市ガス	LPガス	水道	ガソリン	軽油	灯油	可燃ごみ	
今月分	kWh	m ³	m ³	m ³	L	L	L	kg	

MEMO

6月5日、ぼくエコトンの誕生日は世界環境デーなんだよ。世界中が環境について考える日。みんなも環境について考えてみてね。



身近な材料(ダンボールと新聞紙)があれば、作ることができるよ!

7月 JULY

賢いエアコンの使い方

省エネ対策で、涼しい夏を過ごそう♪

エアコンは、「自動運転モード」がお得だよ！扇風機と併用するのも良いね！

Sun	Mon	Tue	Wed	Thu	Fri	Sat
25	26	27	28	29	30	1 省エネルギーの日
2	3	4	5	6	7	8
9	10	11	12	13	14	15
16	17 海の日	18	19	20	21	22
23	24	25	26	27	28	29
30	31	1	2	3	4	5



カーテンやブラインドで窓からの熱の出入りを防ぎましょう。



室外機の吹出口にもものを置くと、冷房の効果が下がります。



冷たい空気は下に下がってきます。風向きは平行に。



● 今月の使用量をチェックしましょう。

	第1ステージ (必須項目)	第2ステージ				第3ステージ			
	電気	都市ガス	LPガス	水道	ガソリン	軽油	灯油	可燃ごみ	
今月分	kWh	m ³	m ³	m ³	L	L	L	kg	



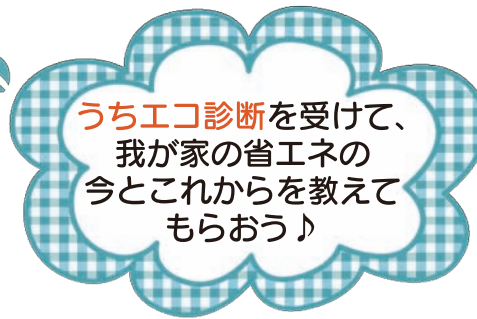
部屋のドアやふすまを閉めて冷房範囲を小さくすることもエコだよ！



やってみましょう!

うちエコ診断で省エネ対策

うちエコ診断の受診は、
取組結果報告項目の一つです!



Sun	Mon	Tue	Wed	Thu	Fri	Sat
30	31	1 夏の省エネルギー総点検の日	2	3	4	5
6	7	8	9	10	11 山の日	12
13	14	15	16	17	18	19
20	21	22	23	24	25	26
27	28	29	30	31	1	2

うちエコ診断の特徴

皆様のご家庭のエコ度をチェック!
更なるエコライフをご提案します。

CO₂削減

ライフスタイルの見直し

節電

ポイント① : 各家庭に合わせて、無理のないオーダーメイドの省エネ方法＝光熱水費節約術を提案します。

ポイント② : 専門家である「うちエコ診断士」が対面式で診断を行います。

ポイント③ : 専用ソフトで診断結果が一目で分かります。

どんな省エネをしたらどのくらい節約できるかをシュミレーションします!



● 今月の使用量をチェックしましょう。

	第1ステージ (必須項目)	第2ステージ				第3ステージ		
	電気	都市ガス	LPガス	水道	ガソリン	軽油	灯油	可燃ごみ
今月分								
	kWh	m ³	m ³	m ³	L	L	L	kg

うちエコ診断は、家庭エコ診断制度ポータルサイトから申し込みます。詳しくは福岡県地球温暖化防止活動推進センターうちエコ実施機関
TEL 092-674-2360
にお問い合わせください。



冷蔵庫で賢く節電

食材は買いすぎず、
保存期間を明確にしましょう♪



Sun	Mon	Tue	Wed	Thu	Fri	Sat
27	28	29	30	31	1 省エネルギーの日	2
3	4	5	6	7	8	9
10	11	12	13	14	15	16 オゾン層保護のための国際デー
17	18 敬老の日	19	20	21	22	23 秋分の日
24	25	26	27	28	29	30

ずっと前に食べ残した食品が、冷蔵庫の奥で眠っていませんか？「とりあえず保存」は、結局食べずに捨てられることが多いようです。缶詰・びん詰めや調味料は、未開封なら冷蔵庫へ入れる必要はありません。

《ものを詰め込みすぎない》

年間で電気 43.84kWh の省エネ
約 1,180 円の節約
CO₂ 削減量 24.4kg



※詰め込んだ場合と、
半分にした場合

《庫内温度設定方法》

庫内温度を控えめに設定すると消費電力量が少なくなりますので、設定が「強」になっていたなら「中～弱」にすると省エネになります。ただし、季節に応じて変更しましょう。

《設定温度は適切に》

年間で電気 61.72kWh の省エネ
約 1,670 円の節約
CO₂ 削減量 34.3kg



※周囲温度 22℃で、
設定温度を「強」から
「中」にした場合

出典：経済産業省資源エネルギー庁
「省エネ性能カタログ2016冬版」



● 今月の使用量をチェックしましょう。

	第1ステージ (必須項目)	第2ステージ			第3ステージ			
	電気	都市ガス	LPガス	水道	ガソリン	軽油	灯油	可燃ごみ
今月分	kWh	m ³	m ³	m ³	L	L	L	kg

上半期の取り組み結果を報告しよう!

上半期(4～9月)に取組んだ結果を報告すると、抽選で協賛企業賞を呈します。詳しくは、巻末の「エコファミリーの取組・報告と応援」にて。

10月

OCTOBER

3Rを実践してゴミ削減

3R推進月間



3Rの 取り組み

Sun	Mon	Tue	Wed	Thu	Fri	Sat
1 省エネルギーの日	2	3	4	5	6	7
8	9 体育の日	10	11	12	13	14
15	16	17	18	19	20	21
22	23	24	25	26	27	28
29	30	31	1	2	3	4

2017年度
上半期報告締切日

Reduce (リデュース)

- ☆マイバックを携帯し、レジ袋はもらわないで少しの買い物はシールをつけてもらいましょう。
- ☆簡易包装や、詰め替え可能な商品を選びましょう。
- ☆使い捨て商品はできるだけ買わない、もらわないようにしましょう。

Reuse (リユース)

このマーク
が目印です！→



- ☆洗って何度も使用できるリターナブルびんを利用しましょう。
- ☆汚れたびんやガラスの中に、砕いた卵の殻と水を少々入れて振ってみましょう。ピカピカになりますよ！
- ☆フリーマーケットやリサイクルショップなどを活用しましょう。

Recycle (リサイクル)

- ☆地域のルールにあわせて、分別を徹底しましょう。
- ☆循環の輪をつなぐために、リサイクルして作られた再生品を選んで買しましょう。
- ☆生ゴミを使って、堆肥を作ってみましょう。！



● 今月の使用量をチェックしましょう。

	第1ステージ (必須項目)	第2ステージ				第3ステージ		
	電気	都市ガス	LPガス	水道	ガソリン	軽油	灯油	可燃ごみ
今月分	kWh	m ³	m ³	m ³	L	L	L	kg



「もったいない」
を楽しもう♪

11月

NOVEMBER

エコドライブに挑戦

エコドライブ月間



Sun	Mon	Tue	Wed	Thu	Fri	Sat
29	30	31	1 省エネルギーの日	2	3 文化の日	4
5	6	7	8	9	10	11
12	13	14	15	16	17	18
19	20	21	22	23 勤労感謝の日	24	25
26	27	28	29	30	1	2

エコドライブの4つの基本を心がけて運転しましょう!



- 1 ふんわりアクセル『eスタート』**
最初の5秒で時速20キロが目安に緩やかに発進すると、10%程度燃費が向上します。
年間でガソリン83.57 Lの省エネ 約13,620円の節約 CO₂削減量194.0kg
- 2 加減速の少ない運転**
加速にムラのある走り方をすると、市街地で2%程度、郊外で6%程度燃費が悪化します。
年間でガソリン29.29 Lの省エネ 約4,770円の節約 CO₂削減量68.0kg
- 3 早めのアクセルオフ**
信号など、先で止まることが分かっているときはアクセルオフしましょう。
年間でガソリン18.09 Lの省エネ 約2,950円の節約 CO₂削減量42.0kg

● 今月の使用量をチェックしましょう。

	第1ステージ (必須項目)	第2ステージ			第3ステージ			
	電気	都市ガス	LPガス	水道	ガソリン	軽油	灯油	可燃ごみ
今月分								
	kWh	m ³	m ³	m ³	L	L	L	kg

「不要な荷物は車からおろす」「タイヤの空気圧を適正に保つ」なども、燃費の向上につながります。

- 4 アイドリングストップ**
人待ち、コンビニ利用などのアイドリングは控えましょう。
年間でガソリン17.33 Lの省エネ 約2,820円の節約 CO₂削減量40.2kg

出典：経済産業省資源エネルギー庁「省エネ性能カタログ 2016 冬版」

12月

DECEMBER

エコクッキングに挑戦

地球温暖化防止推進月間



電子レンジを上手に活用



Sun	Mon	Tue	Wed	Thu	Fri	Sat
26	27	28	29	30	1 冬の省エネルギー総点検の日	2
3	4	5	6	7	8	9
10	11	12	13	14	15	16
17	18	19	20	21	22	23 天皇誕生日
24	25	26	27	28	29	30
31	1	2	3	4	5	6

煮込み料理の野菜は、電子レンジでチンしてから鍋へ入れると煮崩れも少なく、ガス代の大幅節約になります。



根菜(じゃがいも、里芋)の場合

- ◇ガスコンロ
年間でガス 9.48m³ 約1,710円
- ◇電子レンジ
年間で電気22.01kWh 約590円

ガスコンロから電子レンジに変えた場合

- 年間で 約1,230円節約
- CO₂削減量 12.3kg



● 今月の使用量をチェックしましょう。

	第1ステージ (必須項目)	第2ステージ				第3ステージ		
	電気	都市ガス	LPガス	水道	ガソリン	軽油	灯油	可燃ごみ
今月分								
	kWh	m ³	m ³	m ³	L	L	L	kg



特に根菜は火が通りにくくて煮崩れしやすいよね！これは便利！

1月

JANUARY



賢い暖房機器の使い方

寒いからといって設定温度を上げる前に、
着るものを工夫しましょう♪

电热マットで
省エネ



電気カーペットを床にじかに敷くと、熱が床に逃げて暖房効率が下がります。断熱マットなどを敷くのが省エネのコツ。



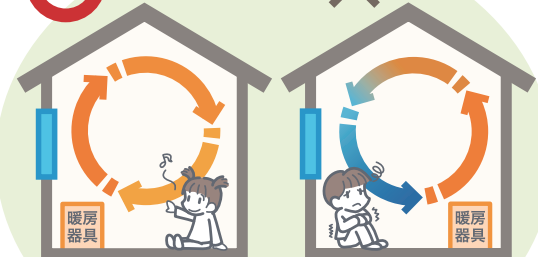
Sun	Mon	Tue	Wed	Thu	Fri	Sat
30	1 元日 省エネルギーの日	2	3	4	5	6
7	8 成人の日	9	10	11	12	13
14	15	16	17	18	19	20
21	22	23	24	25	26	27
28	29	30	31	1	2	3

エアコンの
風向きは
下向きに



○ 良い例

✕ 悪い例



ヒーターは窓を背にして置くと暖房効果が大きくなります。

窓から離れた場所に置くと、暖かい空気が窓際で冷やされ、それが室内に循環すると効率が悪くなります。

設置場所
も重要



● 今月の使用量をチェックしましょう。

	第1ステージ (必須項目)	第2ステージ				第3ステージ			
	電気	都市ガス	LPガス	水道	ガソリン	軽油	灯油	可燃ごみ	
今月分	kWh	m ³	m ³	m ³	L	L	L	kg	

1つの部屋に
集まって過ごそう





省エネルギー一月間

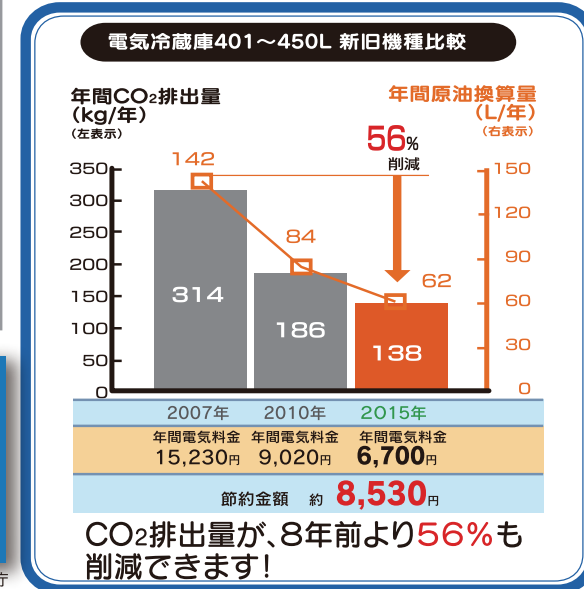
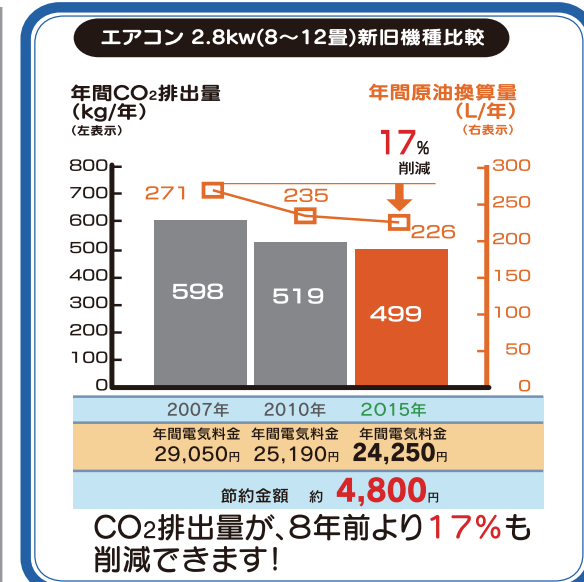
省エネ家電に買い換えるとお得

省エネ家電への買い替えは、
取組結果報告項目の一つです!

CO₂が削減できて
使用料金も節約♪

省エネ家電
の新旧比較

Sun	Mon	Tue	Wed	Thu	Fri	Sat
28	29	30	31	1 省エネルギーの日	2	3
4	5	6	7	8	9	10
11 建国記念の日	12 振替休日	13	14	15	16	17
18	19	20	21	22	23	24
25	26	27	28	1	2	3



● 今月の使用量をチェックしましょう。

	第1ステージ (必須項目)		第2ステージ				第3ステージ		
	電気	都市ガス	LPガス	水道	ガソリン	軽油	灯油	可燃ごみ	
今月分	kWh	m ³	m ³	m ³	L	L	L	kg	

省エネ製品買換ナビゲーション「しんきゅうさん」のサイトでは、今使っている家電を買い換えるとどれくらいお得なのか?をシミュレーションできます!

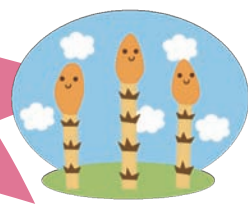
出典：経済産業省資源エネルギー庁「省エネ性能カタログ2016冬版」



やってみましょう!

子ども環境家計簿

楽しみながら、環境教育に
取り組みましょう♪



子ども環境家計簿で、
家族みんなで省エネ♪

Sun	Mon	Tue	Wed	Thu	Fri	Sat
28	29	30	31	1 省エネルギーの日	2	3
4	5	6	7	8	9	10
11	12	13	14	15	16	17
18	19	20	21 春分の日	22	23	24
25	26	27	28	29	30	31

福岡県では、子どもたちを対象としたエコ出前講座を実施しています。またエコ出前講座の後に、「子ども環境家計簿」を配布し、おうちの人と一緒にエコ活動に取り組んでもらっています。



旬の食材や福岡産の食べ物といったシールとイラストを見ながら、楽しく学べる教材です。



サイトからのダウンロードも出来るよ!
「ふくおかエコライフ応援サイト」→福岡県地球温暖化防止活動推進センター→データダウンロード



● 今月の使用量をチェックしましょう。

	第1ステージ (必須項目)	第2ステージ				第3ステージ			
	電気	都市ガス	LPガス	水道	ガソリン	軽油	灯油	可燃ごみ	
今月分	kWh	m ³	m ³	m ³	L	L	L	kg	

下半期の取り組み結果を報告しよう!

下半期(10~3月)に取り組んだ結果を報告すると、抽選で協賛企業賞を進呈します。詳しくは、巻末の「エコファミリーの取組・報告と応援」にて。

家族みんなで実践!エコ

- ① 買い物にはエコバッグを持参
- ② 旬のものを食べよう
- ③ 近くでとれたものを食べよう
- ④ 冷蔵庫はすばやく閉めよう
- ⑤ 全部キレイに食べよう



1 ふくおかエコライフ応援 book(福岡県環境家計簿)やふくおかエコライフ応援サイトを参考に、省エネ・省資源に取り組んでください。

2 巻末の用紙を使い、取組の結果を福岡県にご報告ください。
(報告は任意です。)

(1) 報告項目

第1、第2、第3ステージのいずれかを選択し、選択したステージに掲げる各項目について結果をご記入の上、ご報告ください。

ステージ	報告項目
第1ステージ	電気使用量
第2ステージ	電気使用量、ガス使用量、水道使用量
第3ステージ	電気使用量、ガス使用量、水道使用量、ガソリン・軽油使用量、灯油使用量、可燃ごみ排出量

(2) 記入方法

対象項目について今年と前年の各月の使用量をご記入ください。
なお、不明なものは空欄で結構です。

※記入上の注意事項

- 電気使用量(kWh)…太陽光発電等を導入している場合、電力の発電量や販売量にかかわらず使用量(購入量)を記入
- ガス使用量(m³)…都市ガス・LPガス欄のいずれかに記入
オール電化の場合は0を記入
- 水道使用量(m³)…2ヵ月の場合は、2で割って記入。井戸水の場合は0を記入。
- ガソリン使用量(L)…使用していない場合は0を記入
- 軽油使用量(L)…使用していない場合は0を記入
- 灯油使用量(L)…使用していない場合は0を記入
- 可燃ごみ排出量(kg)…ごみ袋の数×ごみ袋の大きさ(L)×0.1
ごみを出していない月は0を記入

エコファミリーの取組・報告と応援



(3) 報告対象期間と報告時期

半期ごとに報告してください。

- ①上半期(4月～9月)…報告は10月末まで
- ②下半期(10月～翌年3月)…報告は翌年4月末まで

(4) 報告方法

巻末の報告用紙をポストに投函してください。切り取ったのり付けすると封書になります。切手は不要です。

3 表彰等

(1) 優秀賞

1年分(上半期と下半期)の取組結果をご報告いただいた世帯のうち優秀な世帯を表彰します。

①ステージ部門

電気使用量に係る二酸化炭素排出量の削減率が大きい世帯【ステージごと】

②世帯部門

第3ステージに取組んだ世帯のうち二酸化炭素排出総量の少ない世帯【世帯人数・住宅形態ごと】

③グループ部門

報告世帯数の多いグループ

(2) 協賛企業賞

取組結果をご報告いただいた世帯の中から抽選で協賛企業賞を進呈します。

エコファミリー応援事業に係る問い合わせ先



福岡県環境部環境保全課地球温暖化対策係
〒812-8577 福岡県福岡市博多区東公園7番7号
TEL:092-643-3356(直通) FAX:092-643-3357
E-mail: chikyu@pref.fukuoka.lg.jp

ふくおかエコライフ応援 book (福岡県環境家計簿)に係る問い合わせ先



福岡県地球温暖化防止活動推進センター(一般財団法人九州環境管理協会)
〒813-0004 福岡県福岡市東区松香台1-10-1
TEL:092-674-2360 FAX:092-674-2361
E-mail: fccca@keea.or.jp

※切り取って、ポストへ投函してください。

① (①と合わせる)

① (のりをつける)

エコファミリー応援事業取組結果報告用紙(上半期4月~9月)

氏名(必須) ふりがな	グループ名 ※グループで参加されている場合
住所(必須) 〒	電話番号(必須)

ステージ	第1ステージ・第2ステージ・第3ステージ	県使用欄
------	----------------------	------

▲ いずれかのステージを選択し、○をつけてください。

				4月	5月	6月	7月	8月	9月
第1ステージ	電気	今年	使用量 (kWh)						
		前年							
第2ステージ	都市ガス	今年	使用量 (m ³)						
	前年								
	LPガス	今年	使用量 (m ³)						
前年									
	水道	今年	使用量 (m ³)						
	前年								
第3ステージ	ガソリン	今年	使用量 (L)						
	前年								
	軽油	今年	使用量 (L)						
	前年								
	灯油	今年	使用量 (L)						
前年									
	可燃ごみ	今年	排出量 (kg)						
	前年								

※使用がない場合は必ず「0」をご記入ください。

下記項目にチェックを入れてください

- 世帯人数について
 1人 2人 3人 4人 5人以上
- 自動車の保有台数について ()台保有
- 住宅形態について
 戸建住宅 集合住宅(アパート・マンション等)
- 再生可能エネ・省エネ設備等の保有状況について
 太陽光発電 高効率給湯器(エコキュート、エコジョーズ、エコウィル、エコワン、エコフィール)
 家庭用燃料電池(エネファーム) 蓄電池 HEMS
 オール電化 井戸

アンケートにご協力ください

- 福岡県環境家計簿の解説内容について
 とてもわかりやすかった 比較的わかりやすかった
 少しわかりにくかった とてもわかりにくかった
- 福岡県環境家計簿の記載情報について
 とても役に立った 少し役に立った
 あまり役に立たなかった 全く役に立たなかった
- 福岡県環境家計簿の記入の仕方について
 わかりやすい 普通 難しい
- ご意見・ご感想

※必ずハサミを使って切り取って提出してください。

② (のりをつける)

② (②と合わせる)

※必ずハサミを使って切り取って提出してください。

<キリトリ>

料金受取人払郵便

博多北局
承認

3149

差出有効期間
平成28年9月1日～
平成30年8月31日
(切手不要)

812-8790

001

福岡県環境部
環境保全課地球温暖化対策係行

福岡県福岡市博多区東公園7番7号

4月～9月



出

氏名

住所
〒

<キリトリ>

① (①と合わせる)

① (のりをつける)

※切り取って、ポストへ投函してください。

エコファミリー応援事業取組結果報告用紙(下半期10月~3月)

氏名(必須) ふりがな	グループ名 ※グループで参加されている場合
住所(必須) 〒	電話番号(必須)

ステージ	第1ステージ・第2ステージ・第3ステージ	県使用欄
------	----------------------	------

▲ いずれかのステージを選択し、○をつけてください。

				10月	11月	12月	1月	2月	3月
第1ステージ	電気	今年	使用量 (kWh)						
		前年							
第2ステージ	都市ガス	今年	使用量 (m ³)						
		前年							
	LPガス	今年	使用量 (m ³)						
前年									
	水道	今年	使用量 (m ³)						
	前年								
第3ステージ	ガソリン	今年	使用量 (L)						
	前年								
	軽油	今年	使用量 (L)						
	前年								
灯油	今年	使用量 (L)							
前年									
	可燃ごみ	今年	排出量 (kg)						
	前年								

※使用がない場合は必ず「0」をご記入ください。

② (のりをつける)

② (②と合わせる)

※必ずハサミを使って切り取って提出してください。

下記項目にチェックを入れてください

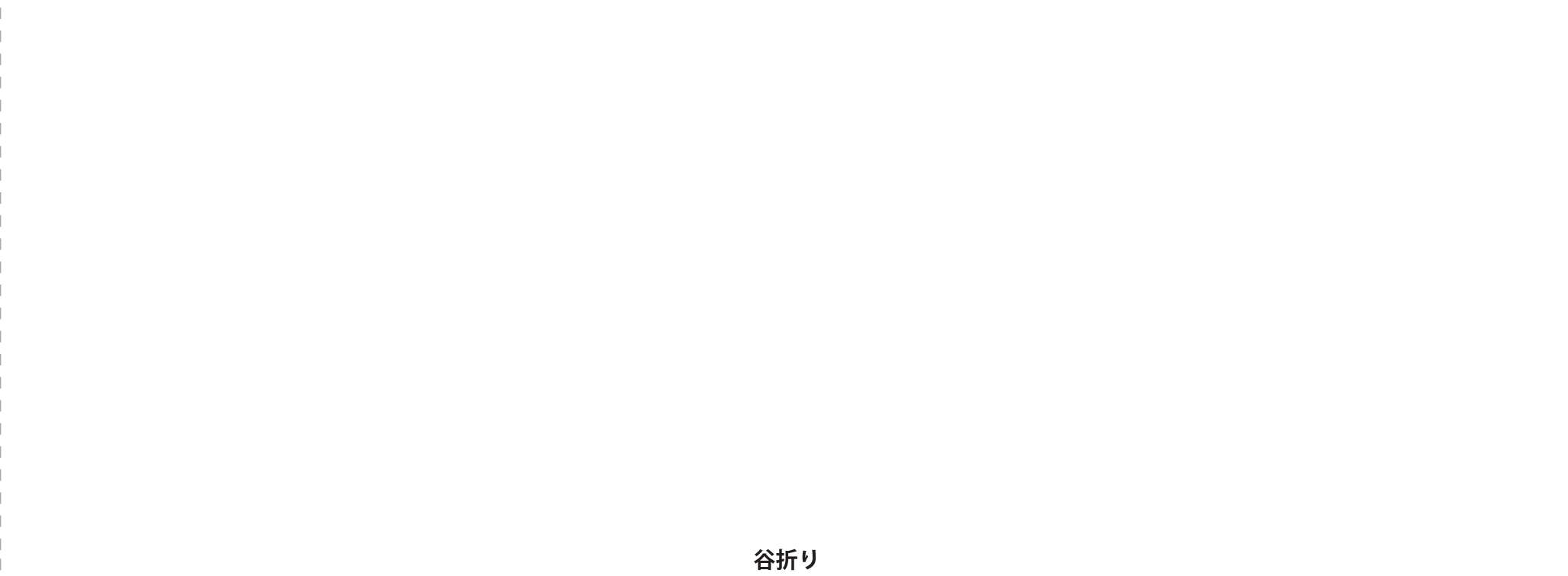
- 世帯人数について
 1人 2人 3人 4人 5人以上
- 自動車の保有台数について ()台保有
- 住宅形態について
 戸建住宅 集合住宅(アパート・マンション等)
- 再生可能エネ・省エネ設備等の保有状況について
 太陽光発電 高効率給湯器(エコキュート、エコジョーズ、エコウィル、エコワン、エコフィール)
 家庭用燃料電池(エネファーム) 蓄電池 HEMS
 オール電化 井戸

アンケートにご協力ください

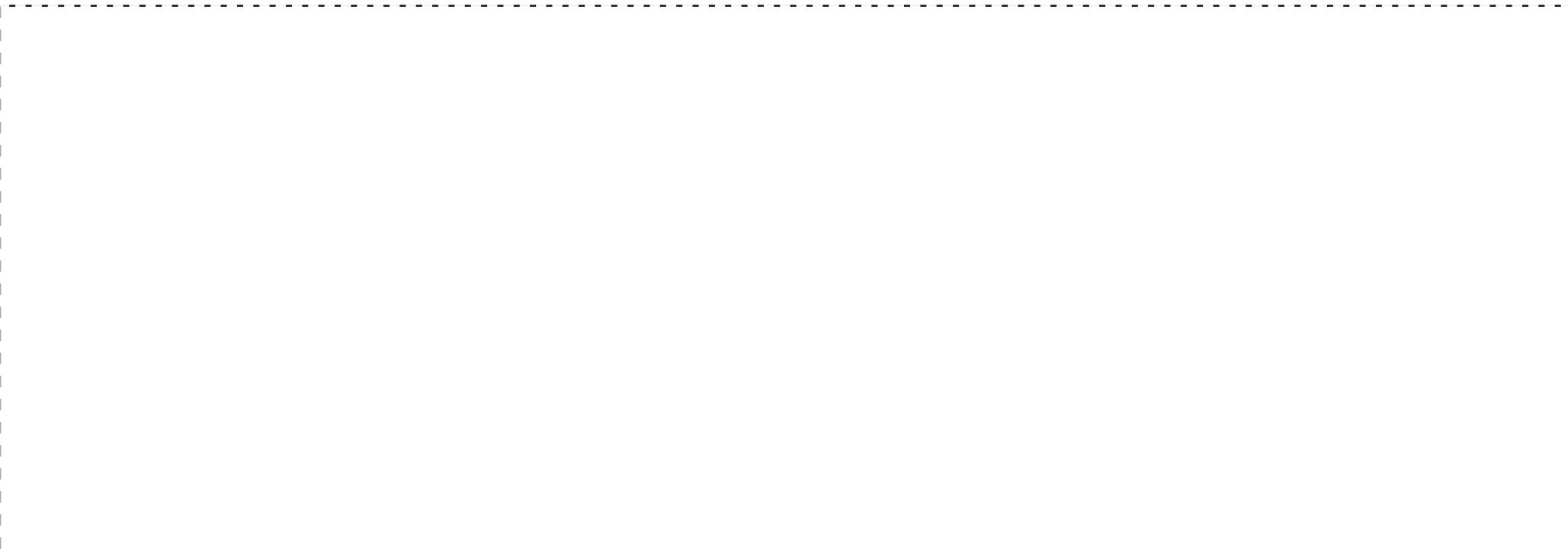
- 福岡県環境家計簿の解説内容について
 とてもわかりやすかった 比較的わかりやすかった
 少しわかりにくかった とてもわかりにくかった
- 福岡県環境家計簿の記載情報について
 とても役に立った 少し役に立った
 あまり役に立たなかった 全く役に立たなかった
- 福岡県環境家計簿の記入の仕方について
 わかりやすい 普通 難しい
- ご意見・ご感想



0000000000



谷折り



0000000000

点線を折ってのりでとめると領収書入れができるよ。
毎月の領収書を入れておくと便利だね。

10月には上半期(4月～9月)、4月には下半期(10月～3月)の取組結果を報告してね。



福岡県環境県民会議の構成団体

- 県民団体** 福岡県子ども育成連合会 福岡県青少年団体連絡協議会 (公社)福岡県青少年育成県民会議 福岡県地域婦人会連絡協議会 (公社)福岡県老人クラブ連合会 (公社)福岡県保育協会
福岡県私学協会 日本労働組合総連合会福岡県連合会 福岡県生活協同組合連合会 (社福)福岡県社会福祉協議会 (公財)福岡県地区衛生連合会 (公財)日本野鳥の会福岡支部
(特活)はかた夢松原の会 (特活)ふくおか環境カウンセラー協会
- 事業者団体** 福岡県商工会議所連合会 福岡県中小企業団体中央会 福岡県商工会連合会 (一社)九州経済連合会 福岡経済同友会 九州百貨店協会 九州地区スーパーマーケット協会連合会
(一社)福岡県バス協会 (公社)福岡県トラック協会 (一社)福岡県自動車整備振興会 (一社)福岡県建設業協会 (公社)福岡県産業廃棄物協会 福岡県農業協同組合中央会
福岡県森林組合連合会 福岡県漁業協同組合連合会 (公社)福岡県造園協会
- 行政** 福岡県市長会 福岡県町村会 北九州市 福岡市 福岡県教育委員会 福岡県

山折り

※必ずハサミを使って切り取って提出してください。

<キリトリ>

料金受取人払郵便

博多北局
承認

3149

差出有効期間
平成28年9月1日～
平成30年8月31日
(切手不要)

812-8790

001

福岡県環境部
環境保全課地球温暖化対策係行

福岡県福岡市博多区東公園7番7号

10月～3月

氏名

住所
〒



<キリトリ>



R70

古紙配合率70%再生紙を使用しています