

エコトンの

ちきゅう まも げんこつ だいさくせん
地球を守る減CO₂大作戦

ちきゅうおんだんか

■ 地球温暖化って、な～に？

わたし

■ 私たちにできることは？

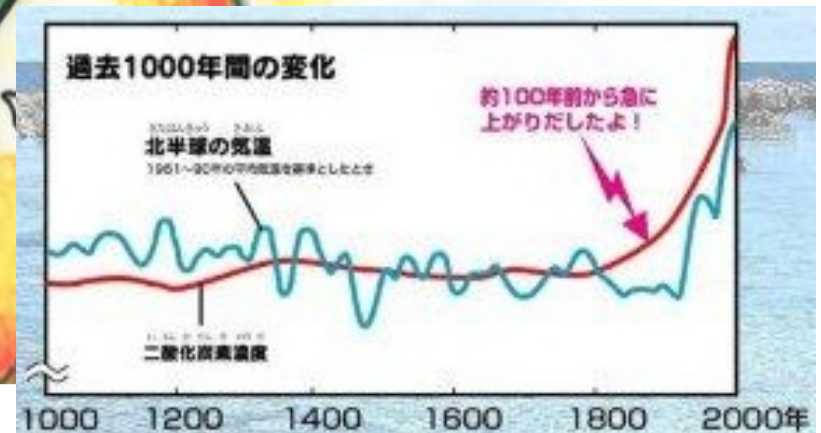
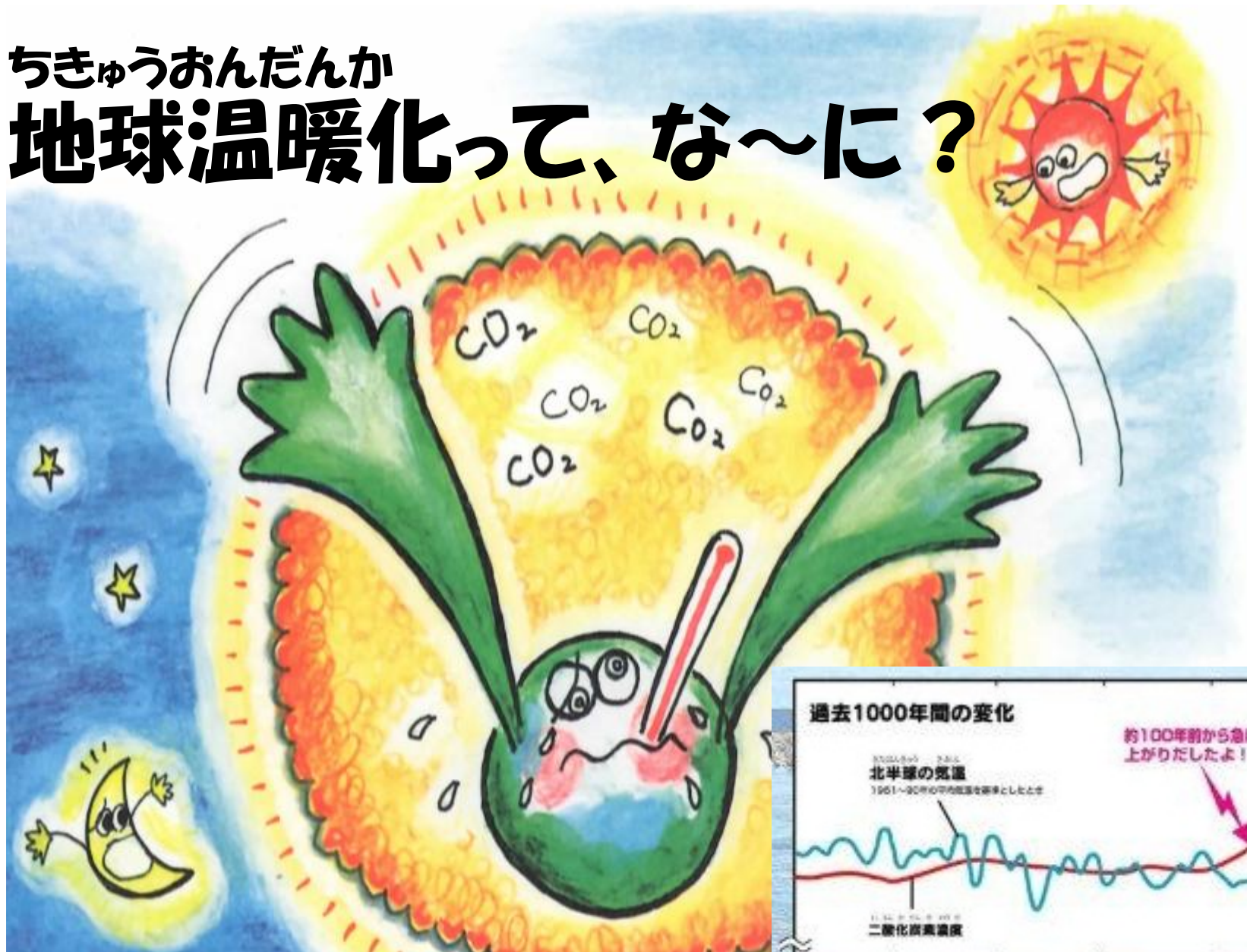


やってみよう！

エコライフサポート・コンソーシアム

福岡県、福岡県地球温暖化防止活動推進センター、福岡県地球温暖化防止活動推進員、NPO法人 環境みらい塾、
NPO法人 エコネットふくおか、NPO法人 エコけん、NPO法人 直方川づくりの会、エコライフ市民の会

ちきゅうおんだんか 地球温暖化って、な～に？



ちきゅう いま
地球は今！たいへんなことになっているよ

ちきゅう きおん あ

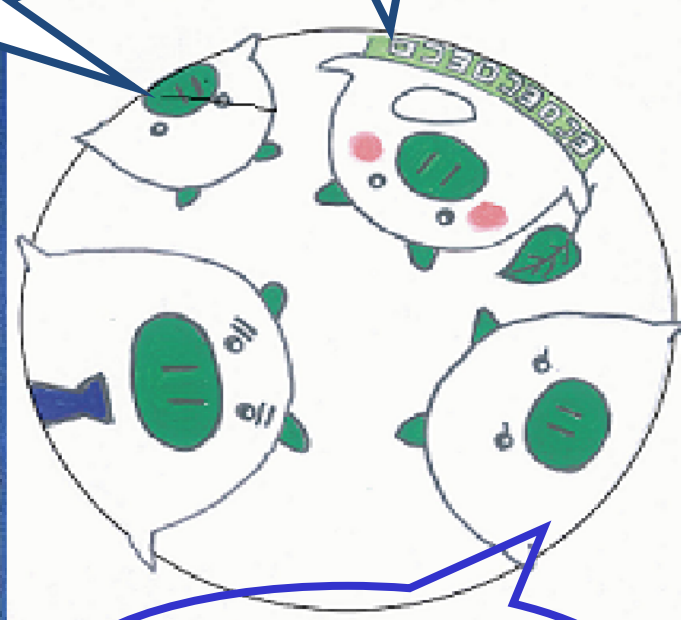
なぜ地球の気温が上がったの？

➤ ^{きおん} ^あ 気温が上がるとどうなるの？



あたたかくなっても
いいじゃない？

おんだんか
温暖化って
かんけい
ぼくに関係あるの？



なにげんいん
何が原因なの？

ちきゅうおんだんか

すす

地球温暖化が進むとどうなるの？

かいめん じょうしょう

海面上昇

南太平洋の島国などでは
かいめん じょうしょう ずい ぼつ
海面上昇で水没の危機が
せまってきています。



かिसい ねつぼうちょう ひょうが

海水の熱膨張や氷河がとけて、

かいめん さいだい

じょうしょう

海面が最大88センチ上昇するでしょう。

いじょう きしょう
異常気象

たいふう こうずい かん かつすい ぼ
台風、洪水や干ばつ・渇水などが増えてきます。



しょくりょう なん
食糧難

せかいてき しょくりょう ぼそく
世界的に、食糧が不足するおそれがあります。



さんせい う
酸性雨

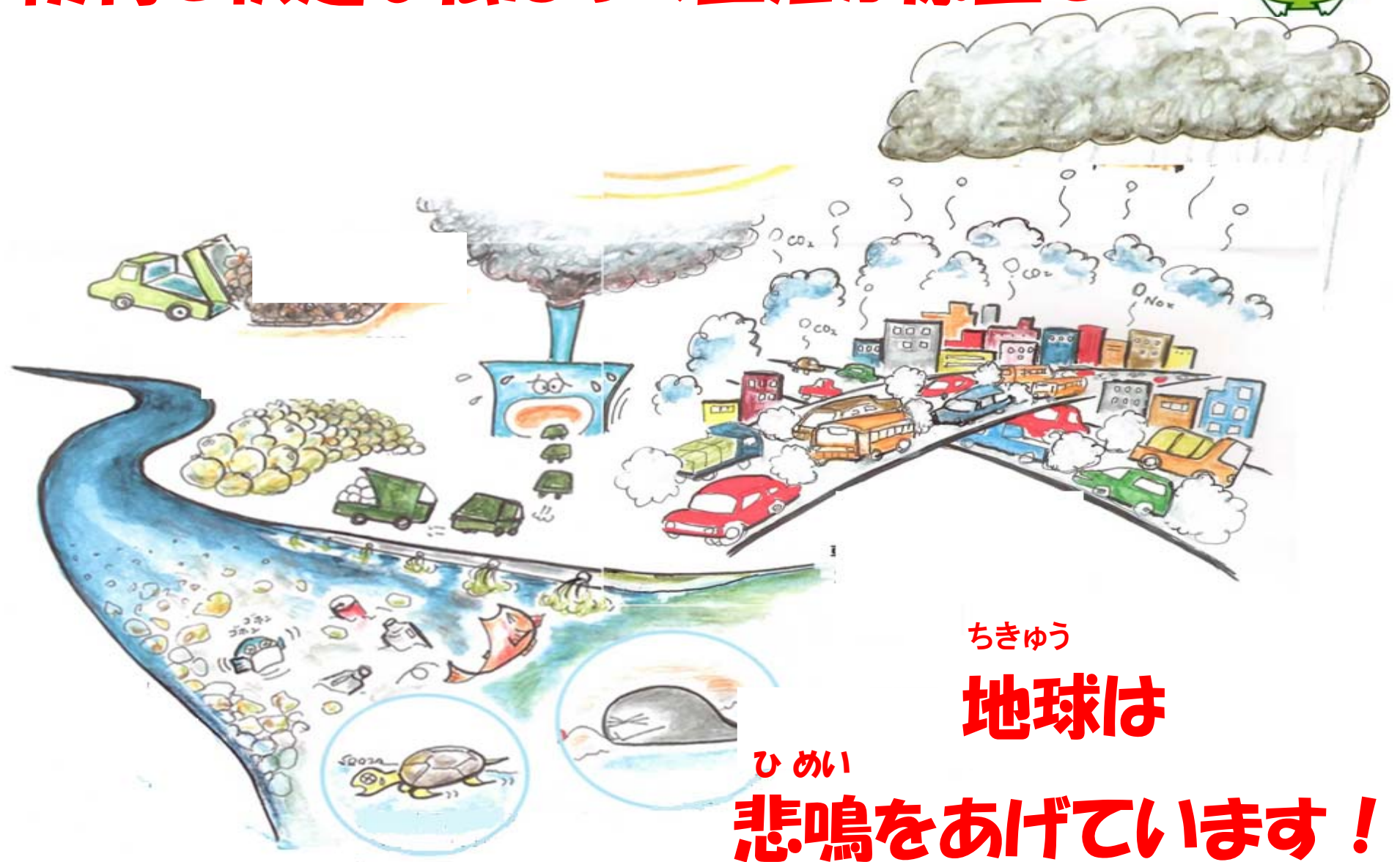
さんせい あめ もり いけ
酸性の雨が森や池にふり、
き さかな す
木をからし、魚も住めなくなるでしょう。



せいぶつ ぜつめつ
生物の絶滅

げんざい ぜつめつ
現在 絶滅のおそれがある生きものは、
ぜつめつ ちか
さらに絶滅に近づくでしょう。

べんり かいてき わたし せいかつ げんいん
便利で快適な私たちの生活が原因で



ちきゅう

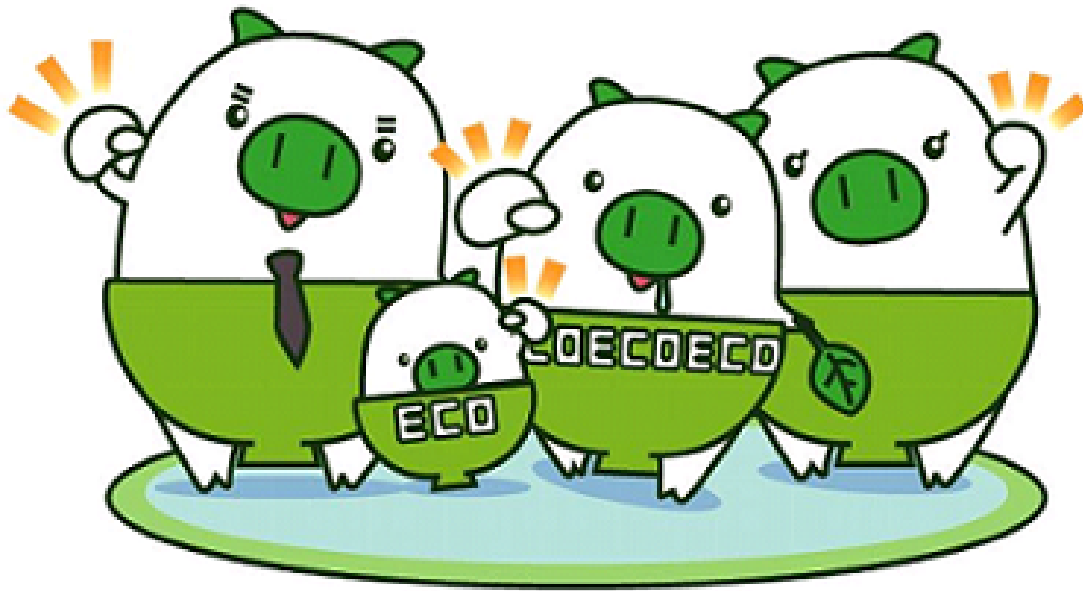
地球は

ひめい
悲鳴をあげています！

いっしょにやってみようよ！

げんこつ だいさくせん

減CO₂大作戦

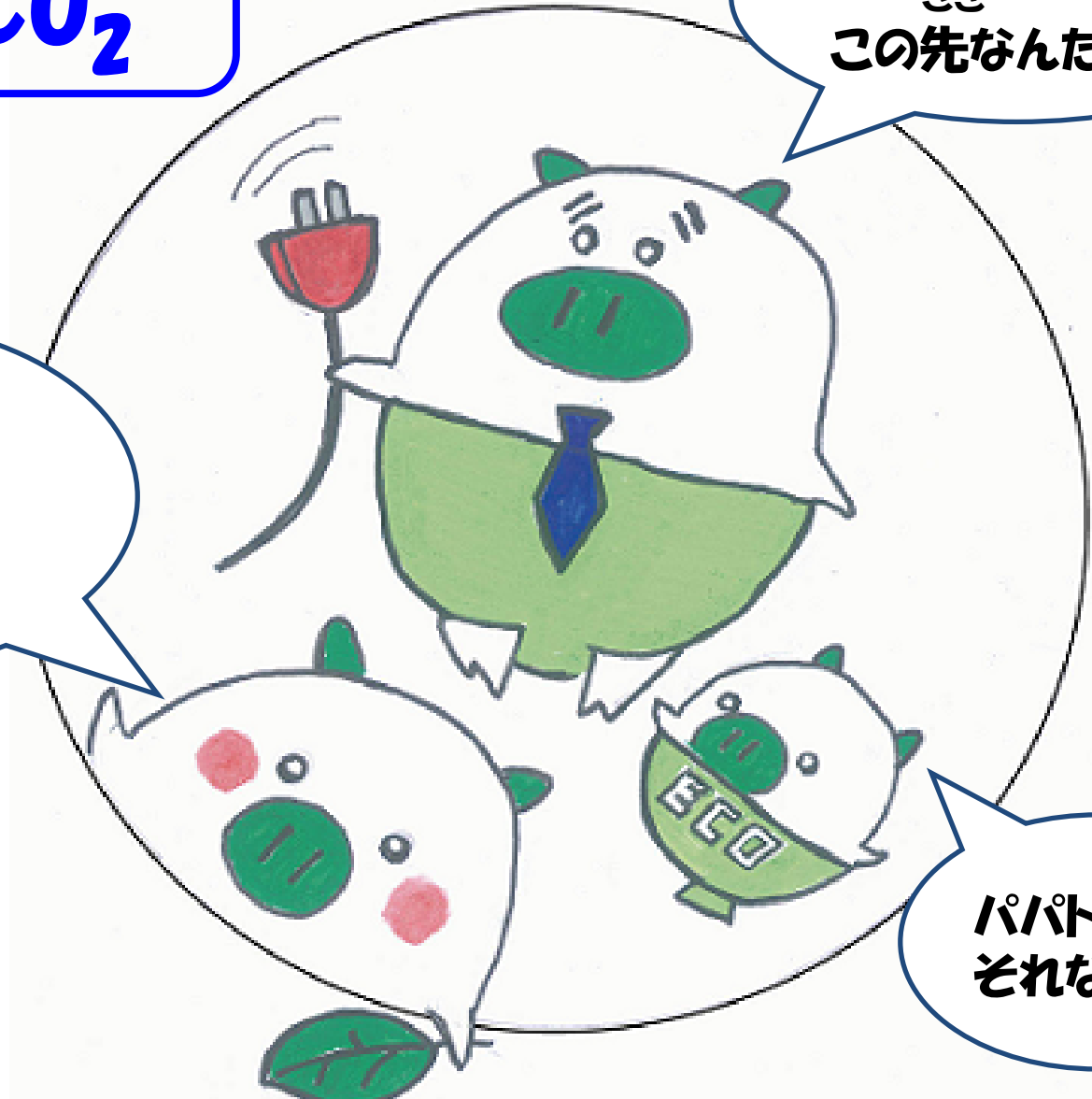


はつでん にさんかたんそ
発電と CO₂

もんだいは
さき
この先なんだよな

でんき
電気をつかうと
どこからCO₂が
でてくるの？

パパトン
それな～に





でんき はつでんしょ
電気は発電所でつくられています。

にさんかたんそ わたし つか ぶん

CO₂ は 私たちが使う分、

でんき とき だ

電気がつくられる時に出されています。

つか ひと おお せきにん

だから使う人にも大きな責任があるのですよ。

はつでん でんき

ほうほう

発電(電気をつくる)方法にもいろいろあるね！

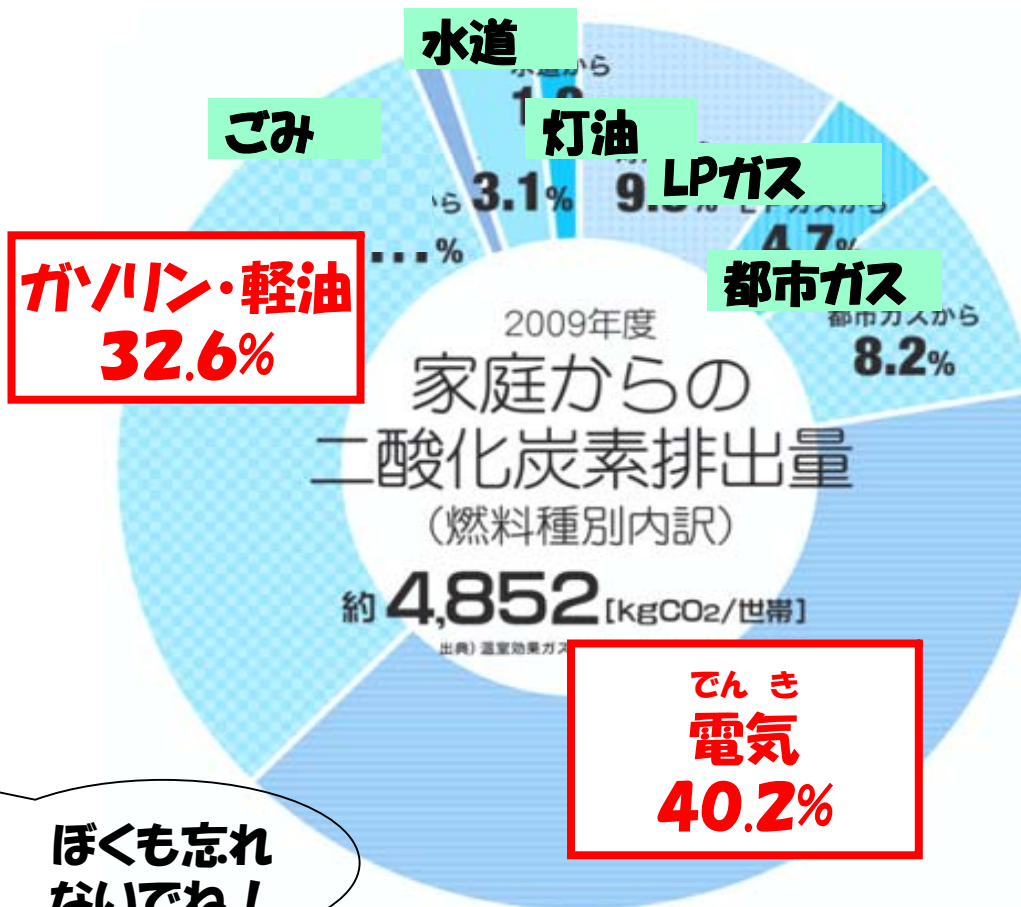
きみ

し

さあ、君はどのくらい知っているかな？

クイズ

いえにさんかたんそ
家の中から CO₂を たくさん
だ なん
出しているものは 何だろう？



ぼくも忘れないでね！

なつ
夏はあついに
きまっているよ

ママトン
たべすぎですよ



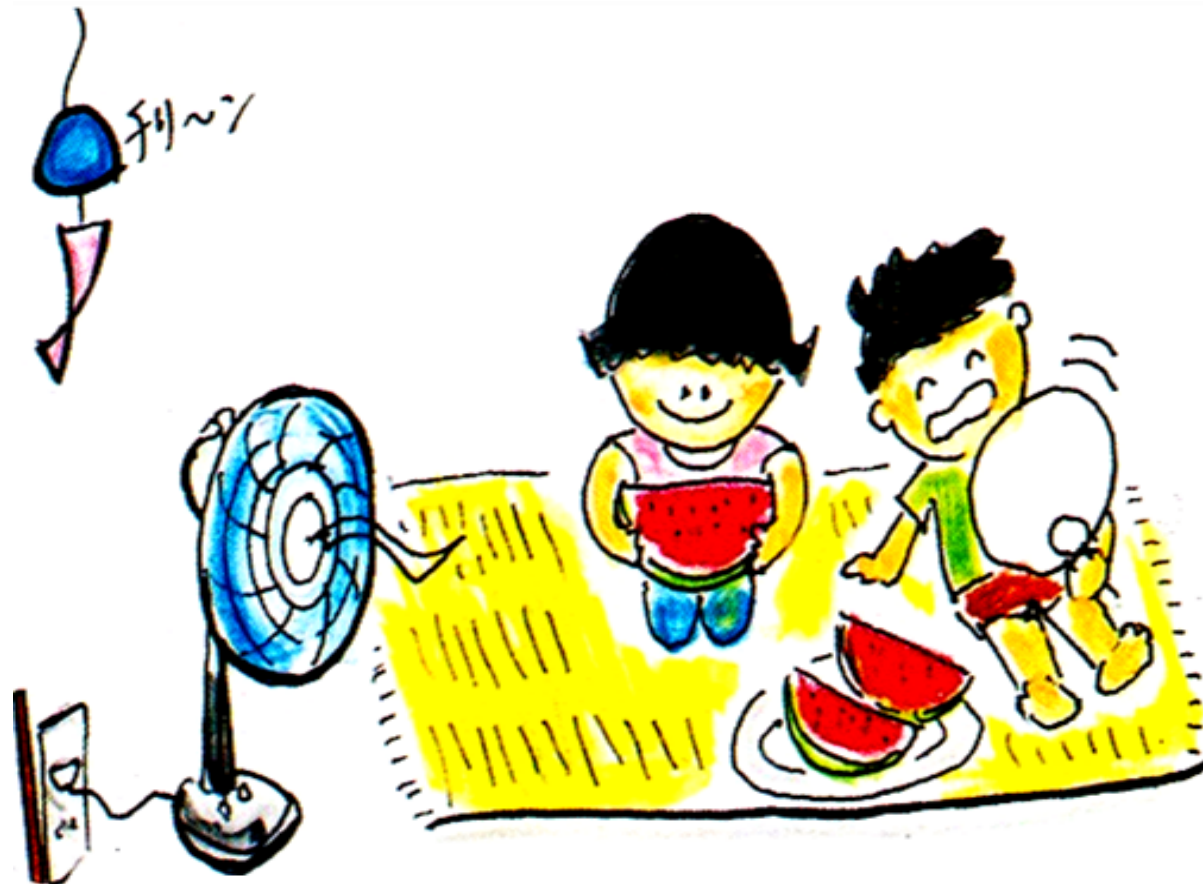
どうして
こんなにあついの？
ちっともすずしく
ならないわ！

なつ
夏

クールビズ

クイズ

れいぼう おんど せってい
エアコンの冷房の温度の設定は？



① 20度

② 28度

③ 30度

まず
どんなことをしたら涼しくなるかな？



かっこいい
かな～？



げんき そと
さあ、元気に外で
あそんでおいで！

いってきま～す
あったかいよー

ふゆ
冬

ウォームピズ

パトン れいぞうこ か
そろそろ 冷蔵庫 買いかえましょ
その方がエコだって…!

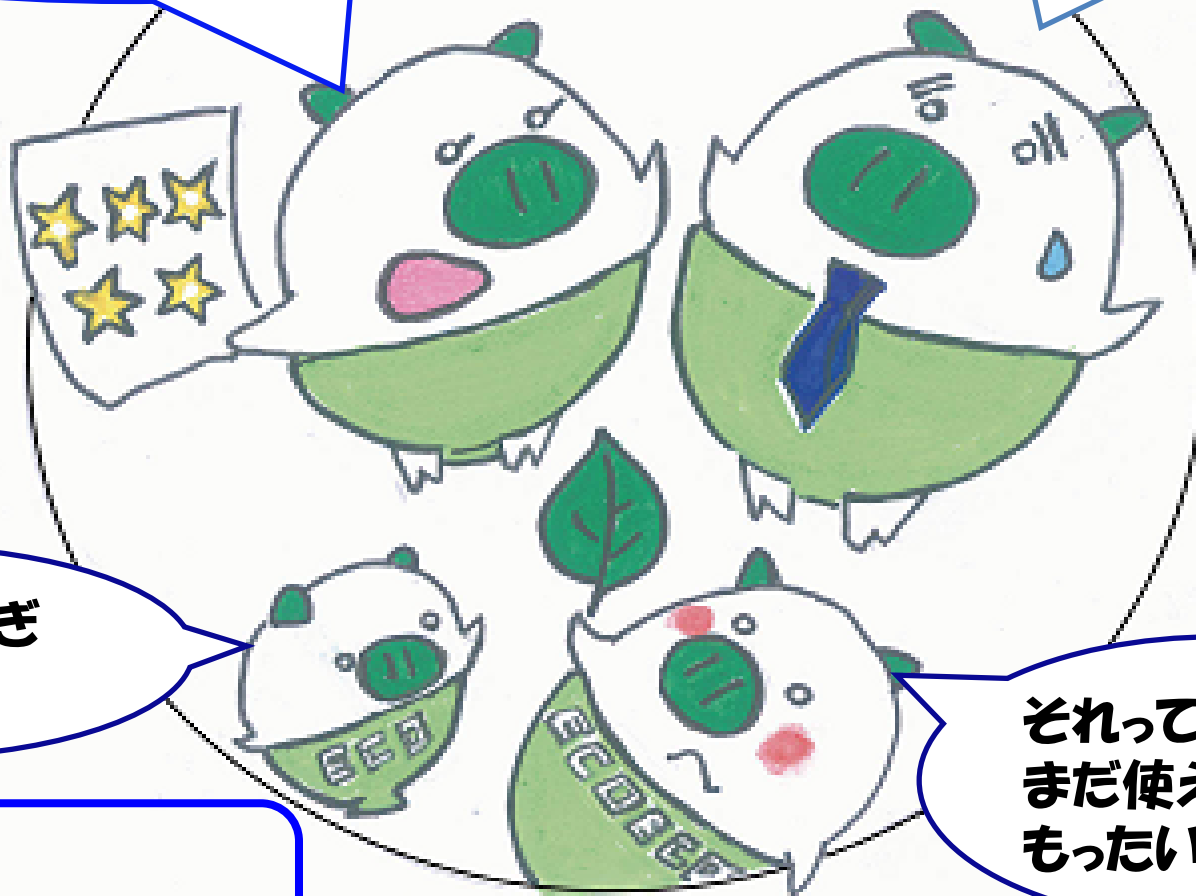
えー!
ちょっと まってえ

かぞくかいぎ
しましょ!

それって
まだ使えるし
もったいないよ

だいたいところ

台所のエコ



れいぞうこ

冷蔵庫のエコをかんがえよう！



あけると、冷たい^{つめ}空気が、^{くうき}どんだんにげていくよ。

また冷やすために、^ひ電気を^{でんき}たくさん使うんだ。
^{つか}にがさないくふうをかんがえてみよう！

★^{なんど}何^あ度も開けない！。

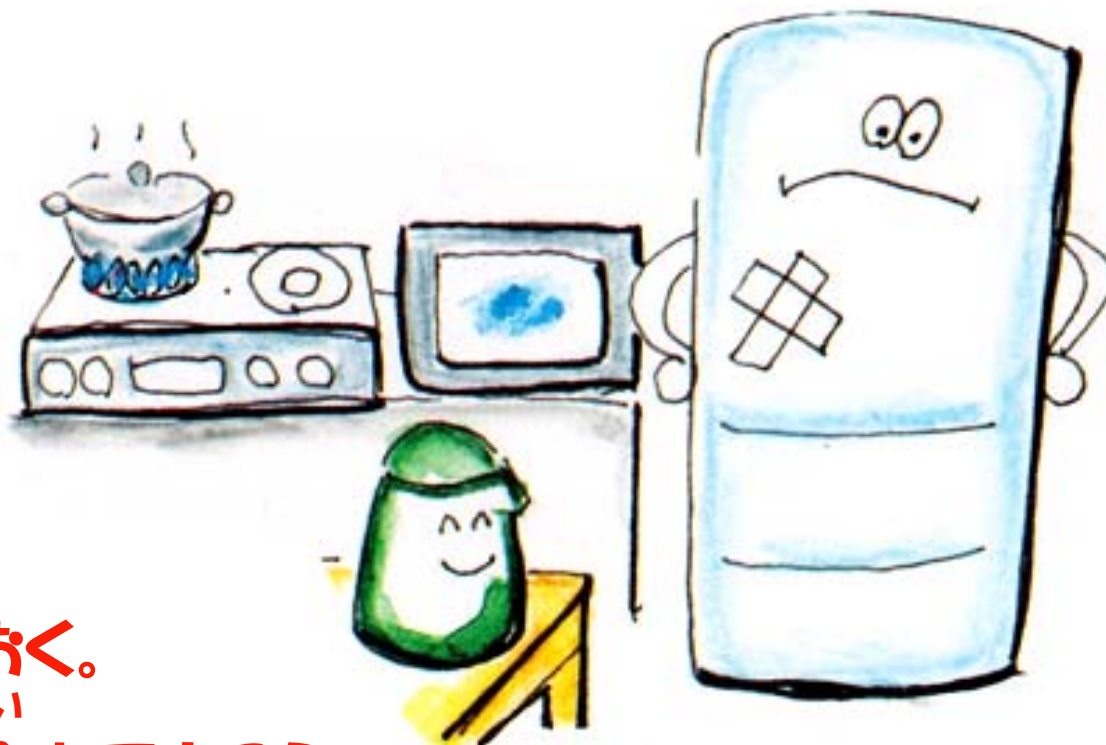
★^とすばやく^だ取り出す。

★^{なん}何でも^い入れない！。

★^{うえ}上に^{もの}物を^おか^{ない}ない！。

★^{はい}入^{もの}っている物を^{メモ}して^{おく}おく。

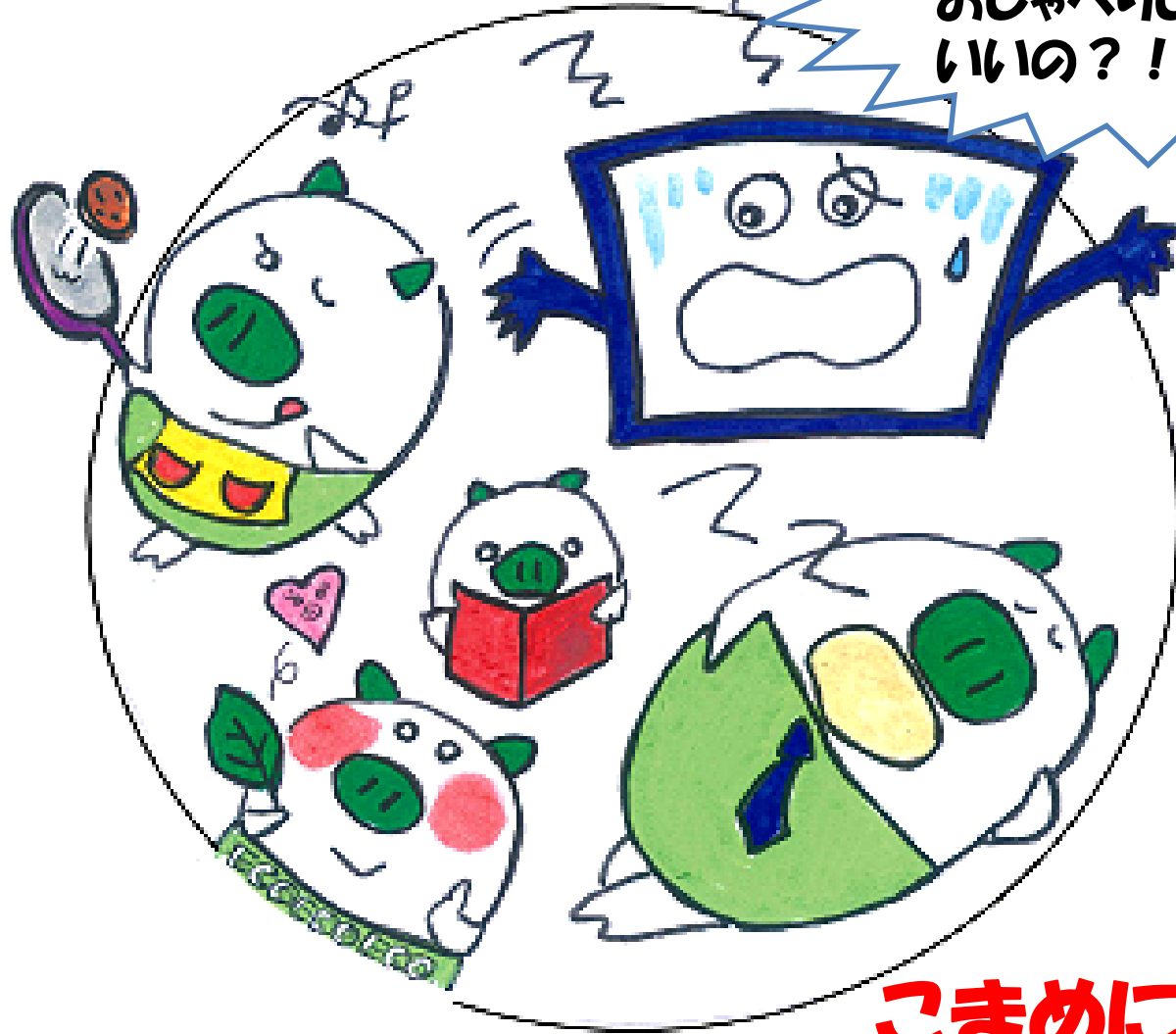
★^{つめ}冷たい^の飲み物^{もの}は^いポット^いに入れておこう。



しょうめい

照明、テレビのエコ

ぼくは いつまで
おしゃべりしてれば
いいの?!



こまめに、けそう!

せつすい

節水のエコ

おみず
なくなっちゃった!

みんないっしょに
はいるとエコだよ

すいどう みず でんき おく
水道の水は電気をつかって送られてきています。
ゆ でんき
お湯をわかすのも電気やガスのエネルギーです。

クイズ

いっぴんかん

1分間 シャワーをつかうと

みず なが

どのくらいの水が流れるだろう？

① 5 リットル

② 7 リットル

③ 12 リットル



※ × ∫ +
★ φ α Σ
...

あなた
どこから
きたの？

わかんないよ
くに
どこの国の
ことばだろう？



か
お買い物エコ

クイズ

なん
このマークは何だろう？



エコマーク



ペットボトルの
リサイクル



紙のリサイクル



おでかけエコ

きょう

今日はたしか

ちか

やさい

近くでとれた野菜の

おおうり

だ

ひ

大売り出しの日よ

エコだね～

ママトン

くるま

車でいいたら

エコじゃないよ

あし

足をつかおう！

じてんしゃ

自転車で行こう！

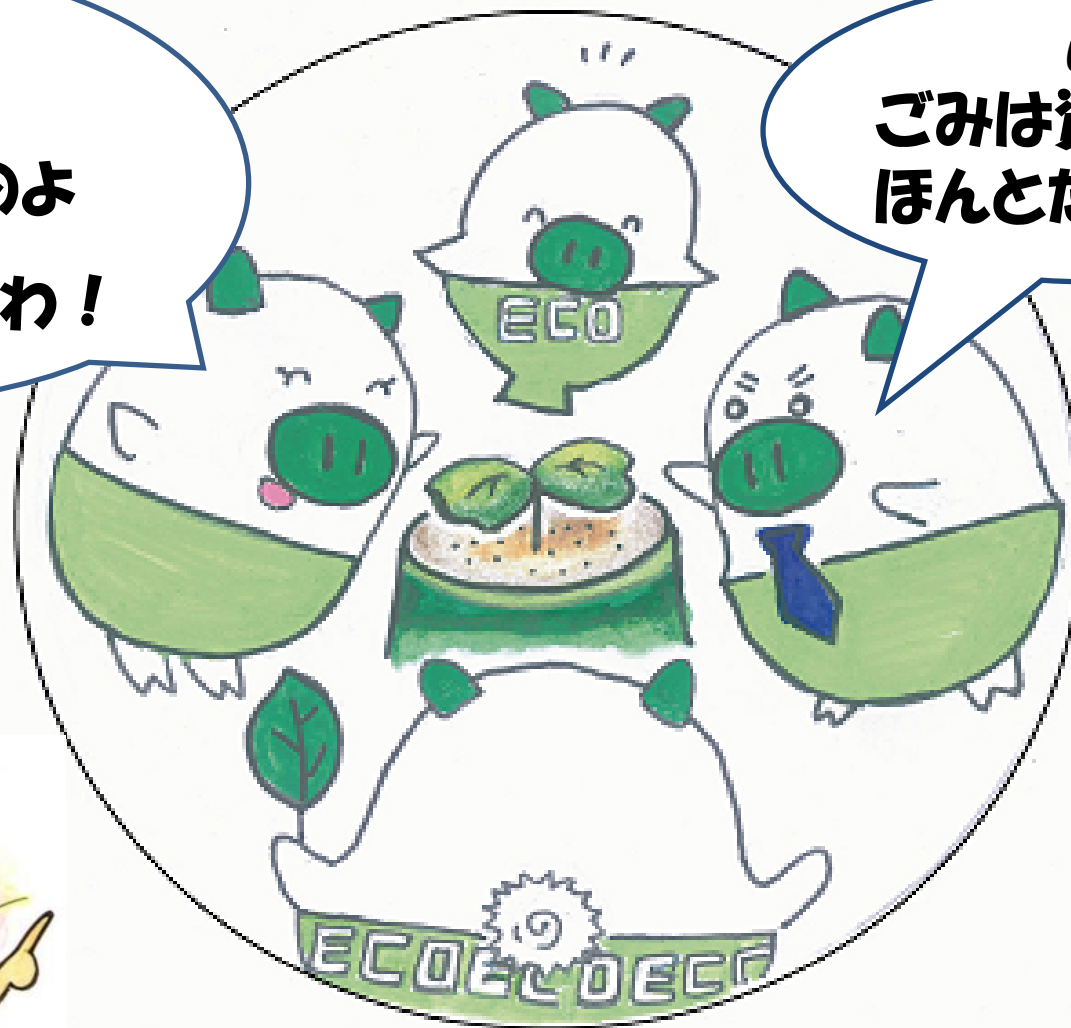
やさい

野菜のくずを
いれてあげたのよ

おお そだ

大きく育ってるわ！

しげん
ごみは資源って
ほんとだね！



ごみゼロ！エコ

くるくる まわる じゅんかんがた (循環型) しゃかい 社会をつくろう!



リユース
なんと つか
何度もくいかえし使う



リデュース
ごみを
もと へ
元から減らす



リサイクル
しげん
ごみを資源として
ふたたび りよう
再び 利用する

わたしたち

**私達にできることって
たくさんあるよね**



せかいじゅう ともだち
世界中みんな友達・エコなかま



げんこつ だいさくせん
はじめよう！ 減CO₂大作戦

