



## エコサポーターとは？

暮らしのエコ活動を進めて頂くために、地球温暖化対策やごみ減量・リサイクルなど広く環境保全活動をサポート（指導・助言）する専門家です。エコサポーターとして福岡県地球温暖化防止活動推進センターが養成研修を行い登録しています。



## 対象は？

福岡県民、福岡県に所在する事業所で勤務されている方

- ご家庭
- 企業
- 地域や自治体、学校など



## 申し込み方法は？

次のいずれかの方法でお申込ください。

- ① FAX、郵送にてお申込  
裏面の申込書に必要事項をご記入の上、FAX、郵送にて送付してください。
- ② 電子メールにてお申込  
申込書をふくおかエコライフ応援サイト  
(<http://www.ecofukuoka.jp>) からダウンロードし、  
メール (fcca@keea.or.jp) にて送付してください。



## 派遣の流れは どうなるの？

- 1 お申し込み**  
詳細はチラシ裏面をご覧ください
- 2 内容と相談方法の確認**  
事務局からご連絡いたします
- 3 対応する相談員等の選定**  
事務局で相談内容に対応した適任者を選定します

- 4 相談員による相談内容の事前分析**  
事前に調査票等で現状を確認させていただきます

- 5 訪問日程等の調整**  
訪問相談・診断希望者のみ

- 6 相談・診断の実施と回答書の作成**  
事務局からご連絡いたします

- 7 事業効果についてのアンケート調査**  
事後のアンケート調査にご協力ください



## どんなサポートをしてくれるの？

### 訪問相談・診断

- ・専門知識を持ったエコサポーターをご家庭に派遣し、家庭で気軽にできるエコ、家電製品等の上手な使い方、選び方などを紹介します。
- ・省エネ診断員（うちエコ診断員）をご家庭に派遣し、現在の暮らしのエコライフ度や具体的な対策方法の提案などを専用のパソコンを使って診断します。

### 窓口相談・診断

- ・学習会やイベントに合わせて特設の相談コーナーを設け、環境家計簿の付けたや、家庭でできるエコライフ情報等の相談、うちエコ診断員による家庭の省エネ診断を行います。
- ・また、グループで相談や診断を受けたい方には、ご指定の場所（会場）にエコサポーターを派遣します。

### 調査票による相談・診断など

- ・エコサポーターとの直接対面や訪問を希望されない方は、調査票や電話、メール等での相談・診断に対応することも出来ます。

### 地域の環境保全活動支援

- ・学校等の環境問題の出前授業への講師として派遣します。
- ・地域で企画した環境イベントに対して指導員の派遣や資材の貸し出し等を行います（例えば、エコドライブ講習会・教習会等）。

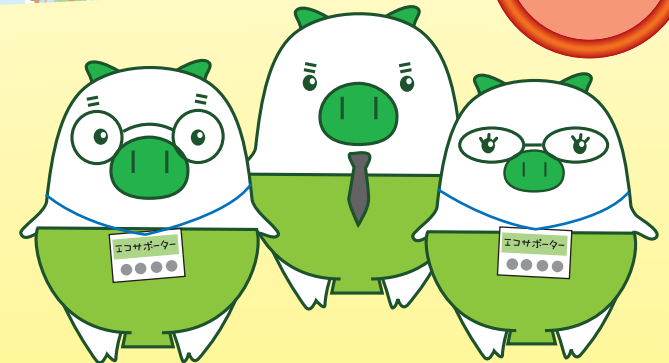
### お申し込み・お問い合わせ先(事務局)

福岡県地球温暖化防止活動推進センター  
〒813-0004 福岡市東区松香台1-10-1  
電話：092-674-2360  
FAX：092-674-2361  
E-mail：fcca@keea.or.jp  
HP：http://www.ecofukuoka.jp

# あなたのエコライフ 私たちがサポートします!

# エコサポーター 派遣制度

無料



エコサポーターが  
あなたのエコライフを一步進めるために、  
直接アドバイスします。  
今の暮らしや社会、  
子ども達の未来を守るために、  
エコ（地球温暖化防止）の取り組みを始めてみませんか？



福岡県地球温暖化防止活動推進センター

申込書は裏面

